



いずが

新鳥の子  
**SHIZUKA**  
FUSUMA collection

vol.6

シックハウス対策商品



# しずか 第6集 規格一覧表

令和2年

品番	商品構成	間中		丈長		巾広		50m巻 (切売不可)	使用地紋		しずか 第5集 継続品番
		巾丈 96cm×203cm	巾丈 96cm×240cm	巾丈 143cm×203cm	巾丈 96cm×50m	No.179 グレー	No.180 クリーム				
151	一枚柄	○								○	
152	一枚柄	○						○			
153	一枚柄	○						○			
154	一枚柄	○								○	
155	一枚柄	○								○	
156	一枚柄	○						○			555
157	総模様	○	○				○				
158	総模様	○	○				○				
159	総模様	○	○				○				
160	総模様	○	○				○				
161	総模様	○	○				○				
162	総模様	○	○				○				
163	総模様	○	○				○				
164	総模様	○	○				○				
165	総模様	○	○				○				
166	総模様	○	○				○				
167	総模様	○	○				○				
168	総模様	○	○				○				
169	総模様	○	○	○			○				573
170	総模様	○	○	○			○				568
171	総模様	○	○	○			○				569
172	総模様	○	○	○			○				562
173	総模様	○	○	○			○				563
174	総模様	○	○	○			○				565
175	総模様	○	○	○			○				566
176	総模様	○	○	○			○				572
177	総模様	○	○	○			○				574
178	紺帯引手	○			○			○			577
179	グレー地	○	○	○	○		○				580
180	クリーム地	○	○	○	○		○				581
汚れ防止襖紙											
6001	総模様	○									5001
6002	総模様	○									5003
6003	総模様	○									5004

紙質試験表

試験項目	単位	試験結果	
実坪量	g/m <sup>2</sup>	102.0	
厚さ	mm/1000	164.0	
密度	g/cm <sup>3</sup>	0.62	
引張強度	縦	kg	9.3
	横	kg	4.6
湿潤引張強度	縦	kg	1.03
	横	kg	0.47
引裂強度	縦	g	90
	横	g	120
水中伸度	%	0.80	
白色度	%	65.7	
不透明度	%	99.5	
サイズ度	sec	105	
表面強度	A	7	

原紙構成要素

バージンパルプ	15%
精選古紙	85%

印刷インク成分表

バインダー	
〈品名〉	ミルクカゼイン
〈成分〉	アミノ酸で構成されるタンパク質
〈特性〉	酸カゼインは牛乳より分離される天然のタンパク質で、引火性、発火性、酸化性、有毒性ともになし。
顔料	
〈品名〉	ポルックスカラー
〈成分〉	顔料・分散剤・水
〈特性〉	国連の定義による危険物に該当せず。有毒性はなし。

《お願い》  
本製品は、シミなど発生することのないよう、  
万全を期して製造しておりますが、梅雨どき  
や湿気の多い場所では、お部屋を閉め切ってお  
きますと、時にはそういったことの起こる場合  
があります。  
襖を美しく保つために、窓をあけるなどお部  
屋の換気をよくしましょう。

《汚れ防止襖紙》  
表面を樹脂加工したもので、汚れに強く、永く  
美しさを保つ経済的にもお得な襖紙です。

●見本帳と現品との多少の色違いはご了承  
ください。  
●上記の寸法は、紙寸法です。



新鳥の子

第六集

しずか

SHIZUKA  
FUSUMA collection  
vol.6

## 格式と伝統を新しい住空間に

皆様からご好評をいただいております「しずか」  
伝統の技術に現代感覚を取り入れた「しずか」は新しい住空間に、  
落ちつきとゆとりをもたらしてくれます。

手漉きの風合いが生きる格調高い伝統柄に  
現代建築にも見合う柄を加えた「しずか第六集」を  
皆様の住空間づくりにお役立て下さいますよう  
よろしくお願い申し上げます。

この商品は、自然環境に配慮して精選古紙を85%使用した襖紙です。

### シックハウス対策商品！〈F☆☆☆☆〉

新築住宅や増改築で問題となっている、シックハウス症候群(Sick House Syndrome)は、住宅建材等から発生する化学物質等が原因で頭痛、眼・喉の痛み、呼吸器障害、めまいなどを起こすと言われています。

「しずか」は、シックハウス対策商品として、化学物質による室内の空気汚染から居住者の安全、健康に配慮した製品となっています。安心の内装材料をご使用いただくと同時に、殺虫剤、防臭剤等の使用も必要最低限にすることや、空気清浄機等を積極的に使用されることをおすすめいたします。

シックハウス対策  
登録襖紙見本帳

登録番号: 047-001

見本帳名: しずか/第6集

**F☆☆☆☆**

(登録の要件)

ホルムアルデヒド放散量  
0.2mg/リットル以下

日本内装材連合会  
室内空気汚染対策管理委員会





No.158



No.157

# しずか

SHIZUKA  
FUSUMA collection  
vol.6

モダンな空間に和のアクセントを







No.161





No.153



No.152

しずか

SHIZUKA  
FUSUMA collection  
vol.6

伝統技術と現代感覚の融和







No.151(前)、No.154(後)

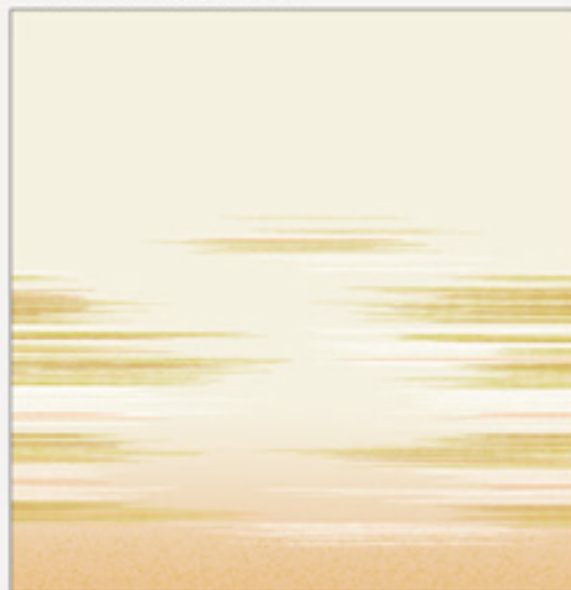


# 襖絵総覧

No.153 腰模様



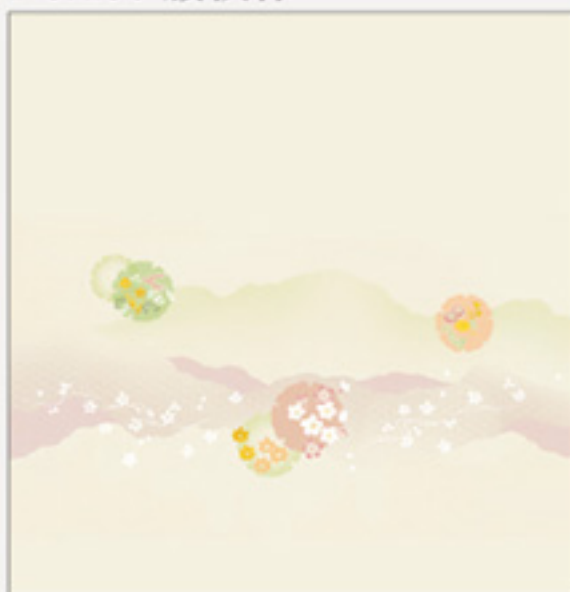
No.152 腰模様



No.151 腰模様



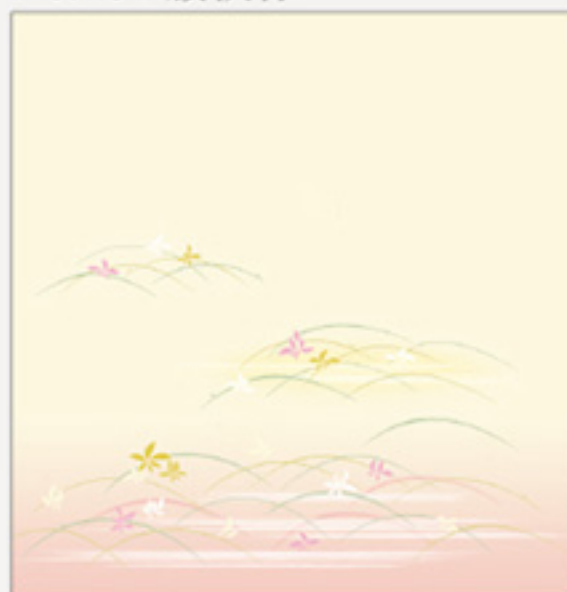
No.156 腰模様



No.155 腰模様



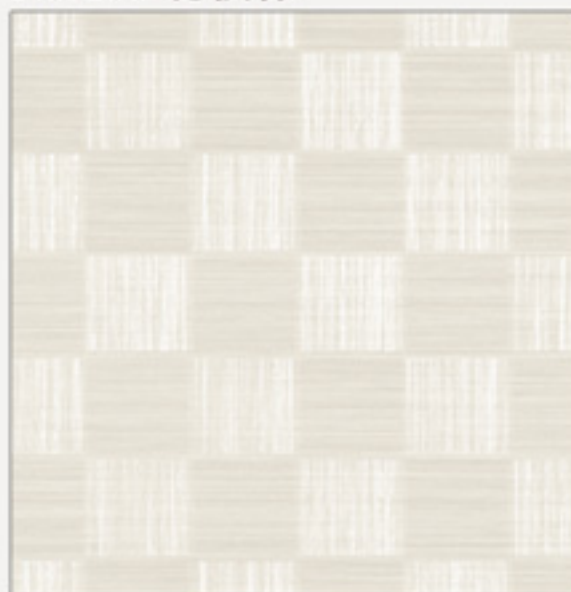
No.154 腰模様



No.159 総模様



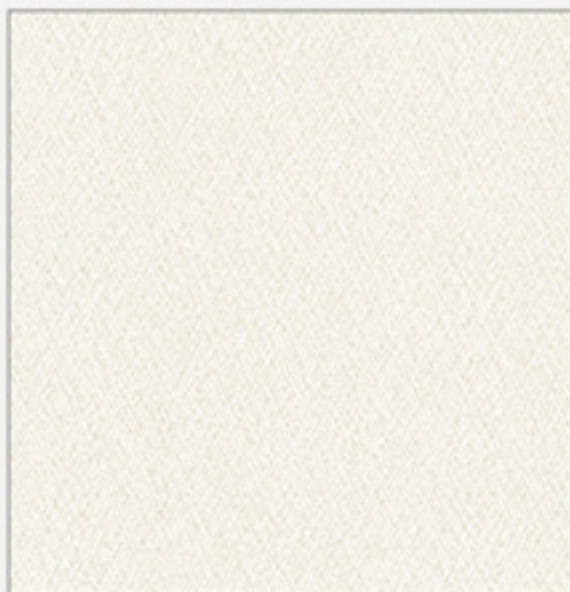
No.158 総模様



No.157 総模様



No.162 総模様



No.161 総模様



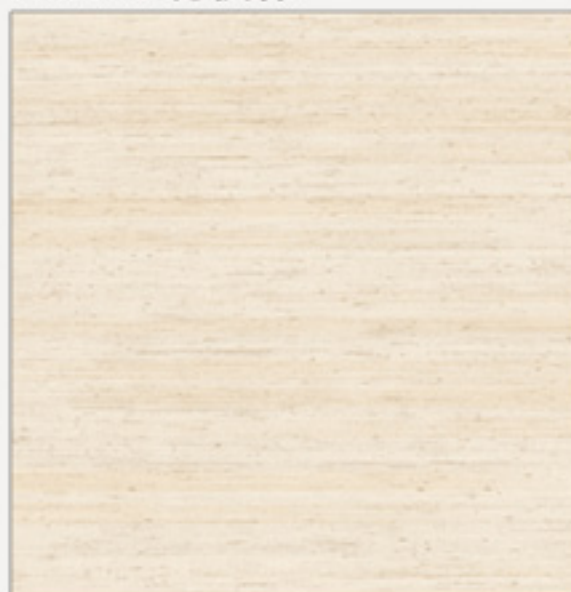
No.160 総模様



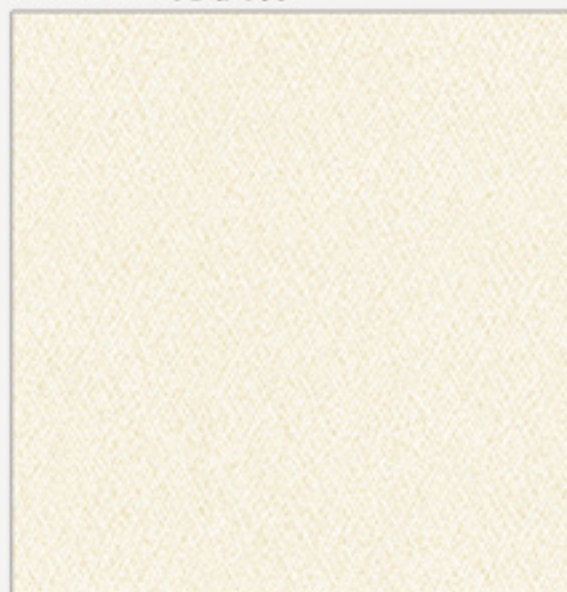
No.165 総模様



No.164 総模様



No.163 総模様

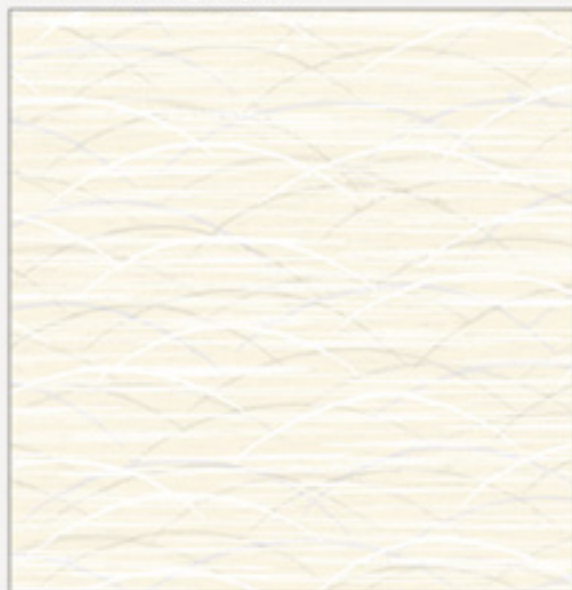


「しずか」第六集、  
30点 (No.151~No.180) の  
総覧です。

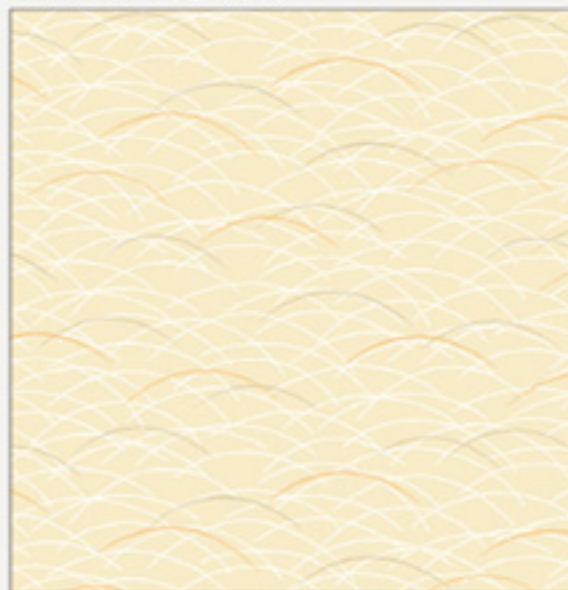
和・洋すべてのお部屋に、  
お好みに合わせて  
お選びください。



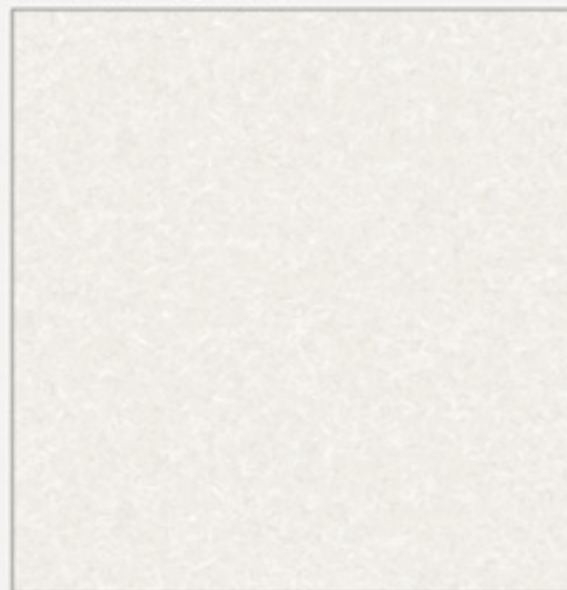
No.169 総模様



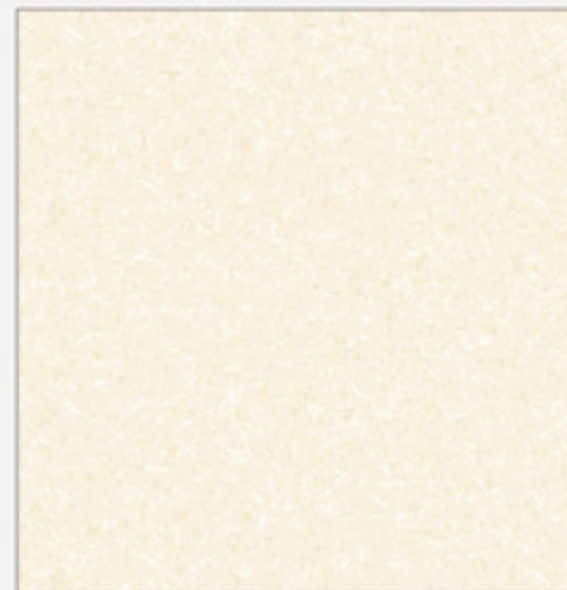
No.168 総模様



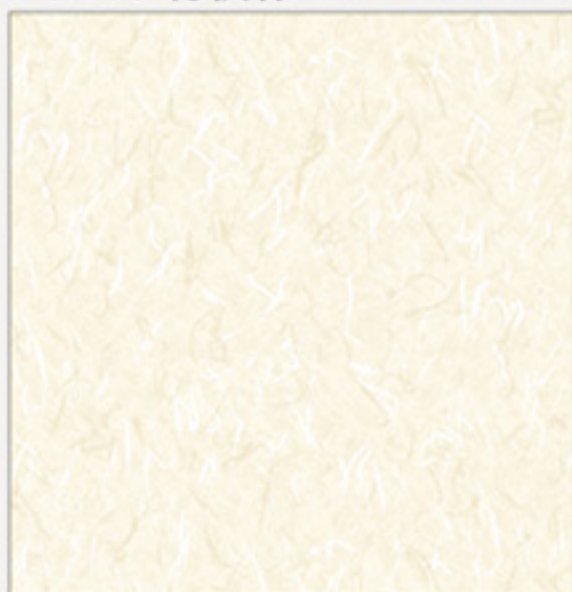
No.167 総模様



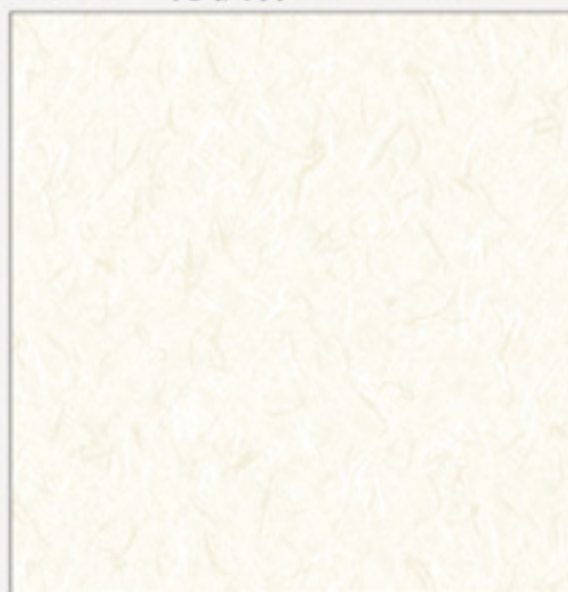
No.166 総模様



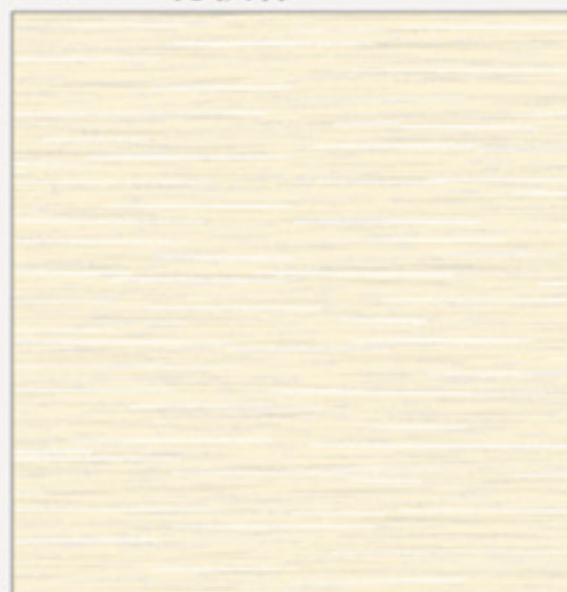
No.173 総模様



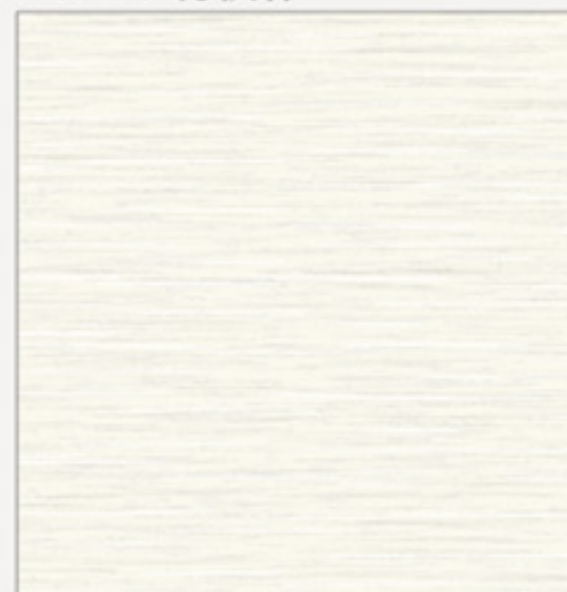
No.172 総模様



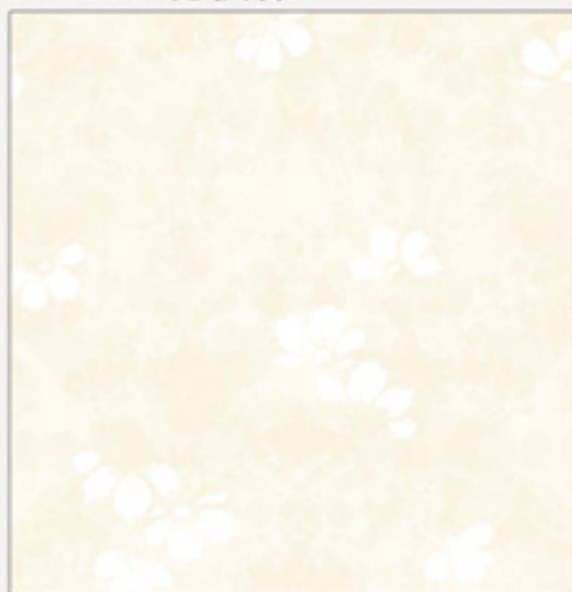
No.171 総模様



No.170 総模様



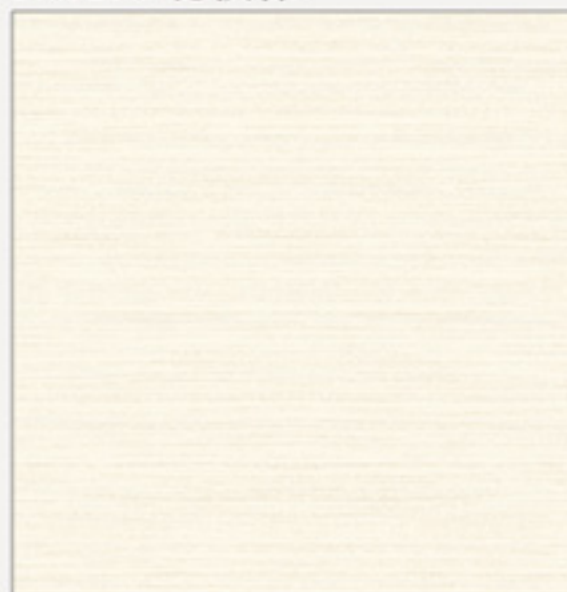
No.177 総模様



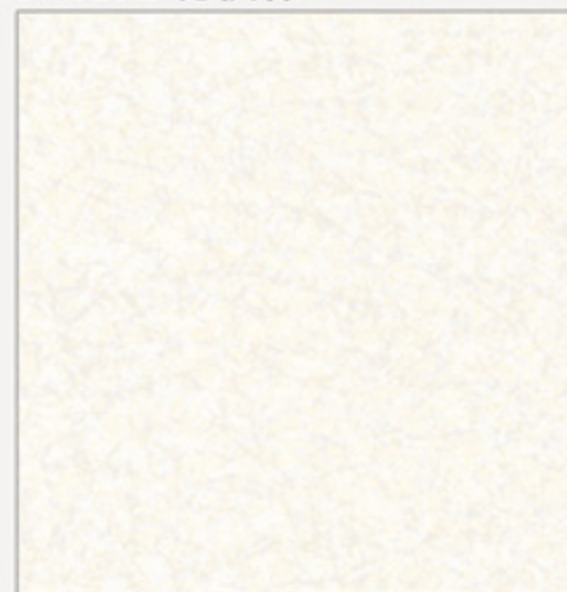
No.176 総模様



No.175 総模様



No.174 総模様



No.180 共通無地(クリーム)



No.179 共通無地(グレー)

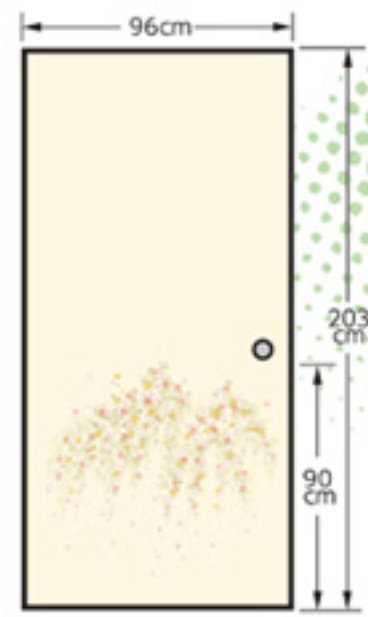


No.178 紺帯引手 地紋No.179



- 腰模様6点 (No.151～No.156)、引手帯1点 (No.178) の柄は見本帳用に縮小されております。
- 本見本帳の掲載写真は、印刷のため現品と色違いが生じます。ご了承ください。
- 襖紙は施工後、エンボス加工の凹凸が若干減少します。ご了承ください。
- 襖紙表面への水分塗布はお避けください。
- 施工には、襖専用糊をご使用ください。





●上図表示寸法は紙寸法です。

# No. 151

柄丈 90cm (約3尺)

紙寸法: 96cm × 203cm

間中有効寸法: 94cm × 202cm

地紋 No.180

満開のしだれ桜を  
お部屋に。











●上図表示寸法は紙寸法です。

# No. 152

柄丈 59cm (約1尺9寸)

紙寸法: 96cm×203cm

間中有効寸法: 94cm×202cm

地紋 No.179

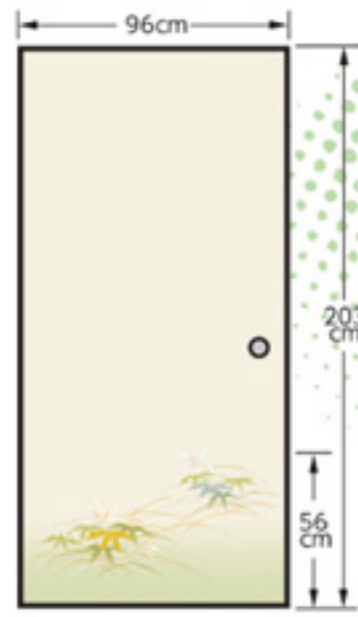


金の霞を豪華に演出。









●上図表示寸法は紙寸法です。

# No. 153

柄丈 56cm (約1尺9寸)

紙寸法: 96cm×203cm

間中有効寸法: 94cm×202cm

地紋 No.179

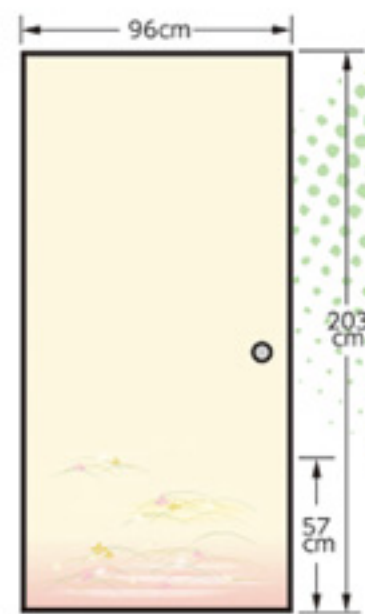


爽やかな笹柄を。









●上図表示寸法は紙寸法です。

# No. 154

柄丈 57cm (約1尺9寸)

紙寸法: 96cm×203cm

間中有効寸法: 94cm×202cm

地紋 No.180

蘭の花を、かろやかな  
風情に。











●上図表示寸法は紙寸法です。

# No. 155

柄丈 72cm (約2尺4寸)

紙寸法: 96cm×203cm

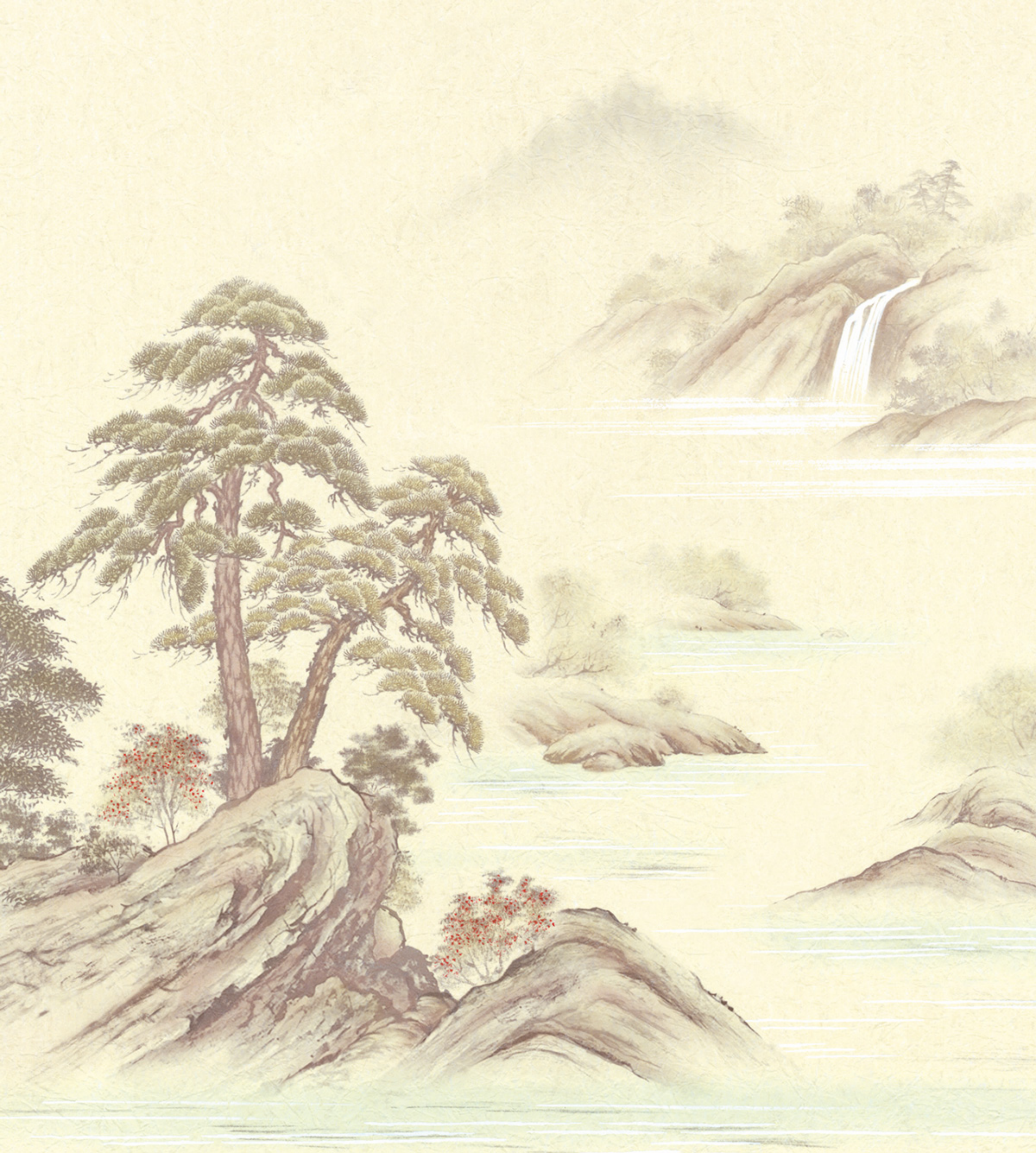
間中有効寸法: 94cm×202cm

地紋 No.180

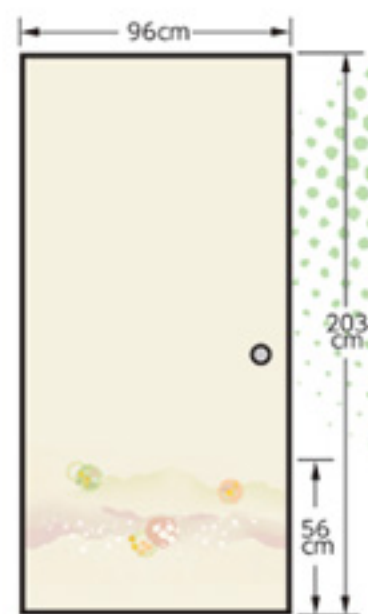
伝統の山水柄に、奥行きのある  
佇まいを表現。











●上図表示寸法は紙寸法です。

# No. 156

柄丈 56cm (約1尺9寸)

紙寸法: 96cm×203cm

間中有効寸法: 94cm×202cm

地紋 No.179

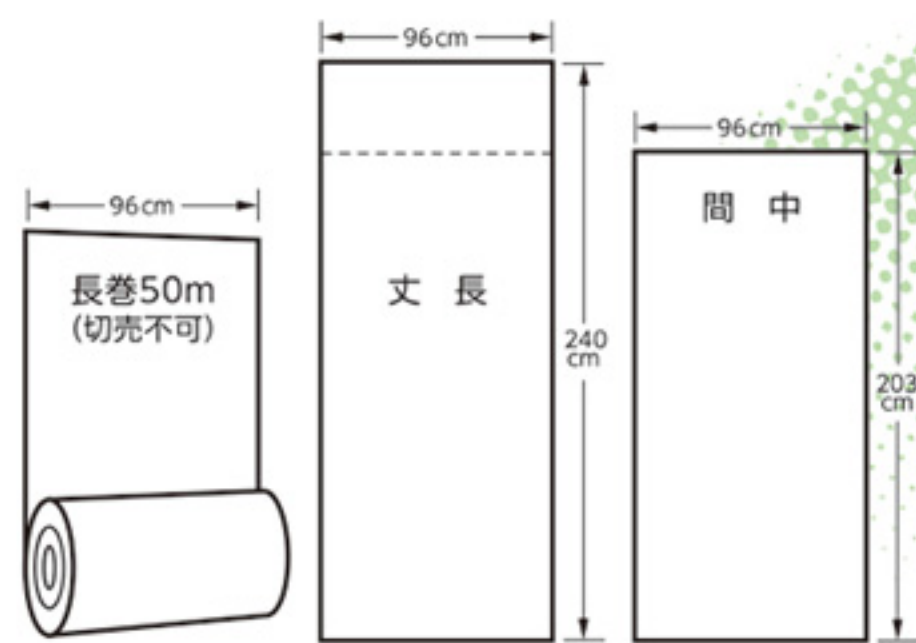


雪輪の中に四季を表現。









- 上図表示寸法は紙寸法です。
- 別寸法と間中の多少の色違いはご了承下さい。

# No. 157

総模様

紙寸法：96cm×203cm

間中有効寸法：94cm×202cm

丈長有効寸法：94cm×240cm

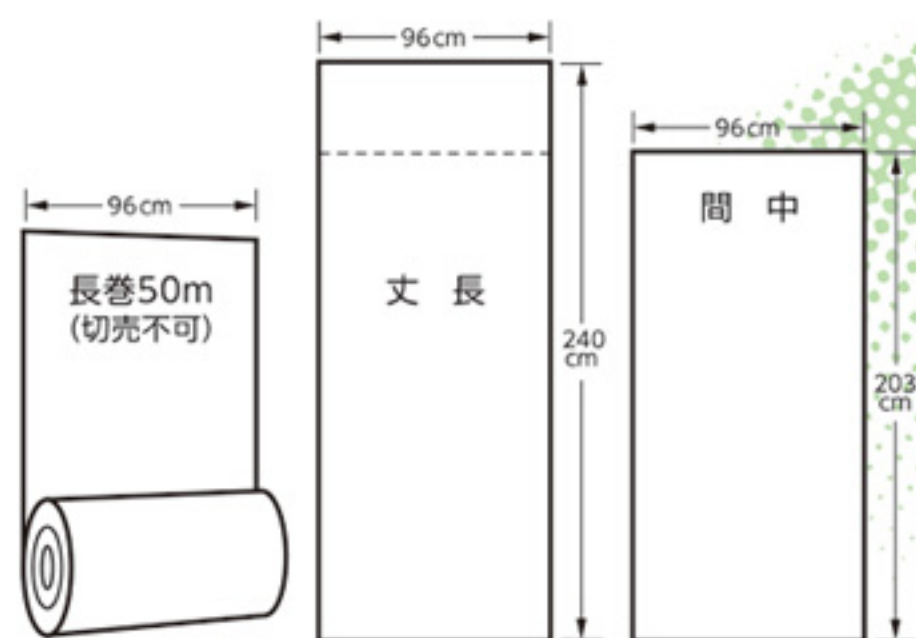


梅の模様が、華やかに  
生まれ変わりました。









- 上図表示寸法は紙寸法です。
- 別寸法と間中の多少の色違いはご了承下さい。

# No. 158

総模様

紙寸法：96cm×203cm

間中有効寸法：94cm×202cm

丈長有効寸法：94cm×240cm

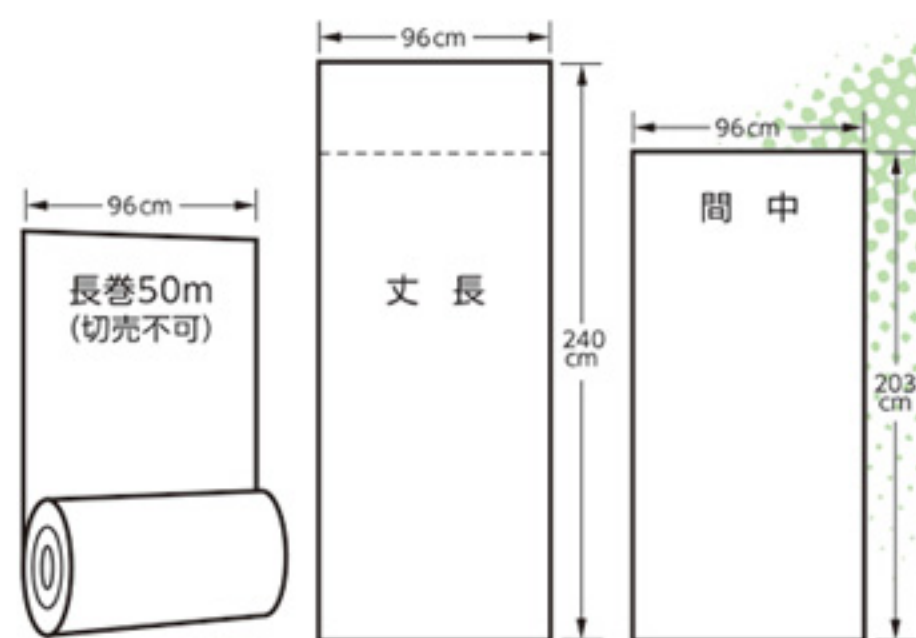
伝統の市松模様  
モダンさと落ち着きを演出。











# No. 159

総模様

紙寸法：96cm×203cm

間中有効寸法：94cm×202cm

丈長有効寸法：94cm×240cm

- 上図表示寸法は紙寸法です。
- 別寸法と間中の多少の色違いはご了承下さい。

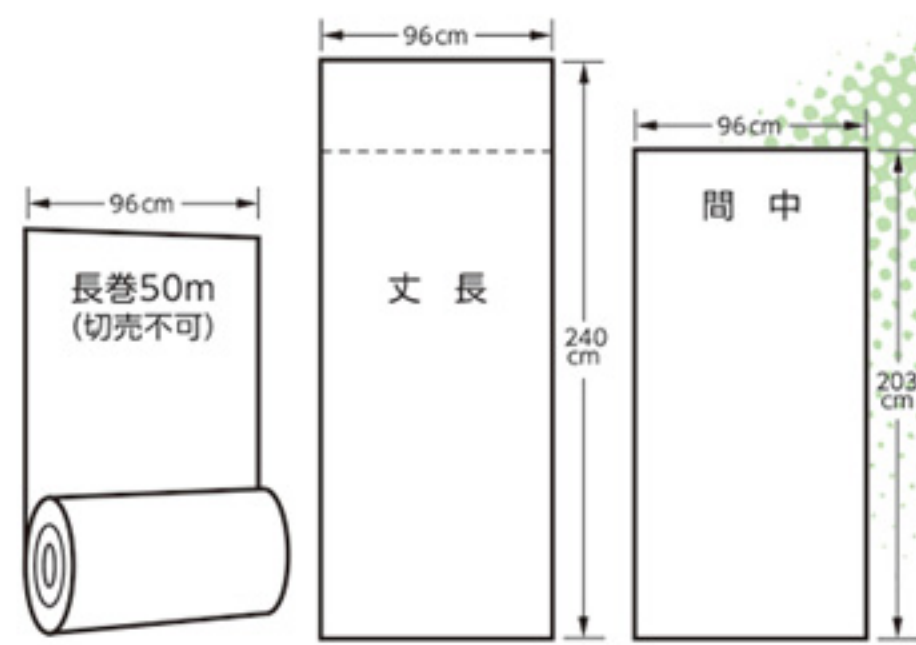


波間の千鳥が、かわいらしさと  
遊び心を感じさせます。









- 上図表示寸法は紙寸法です。
- 別寸法と間中の多少の色違いはご了承下さい。

# No. 160

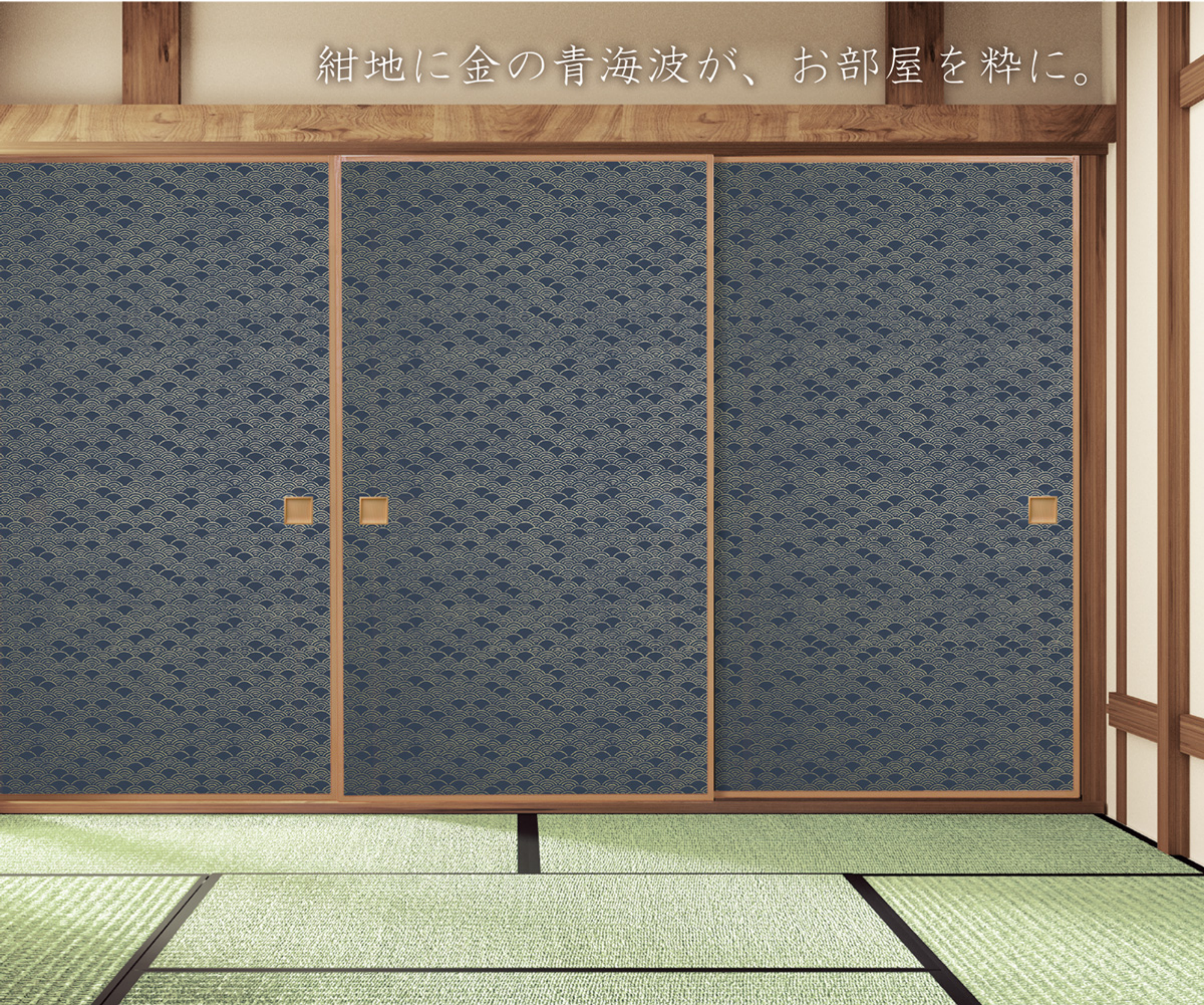
総模様

紙寸法：96cm×203cm

間中有効寸法：94cm×202cm

丈長有効寸法：94cm×240cm

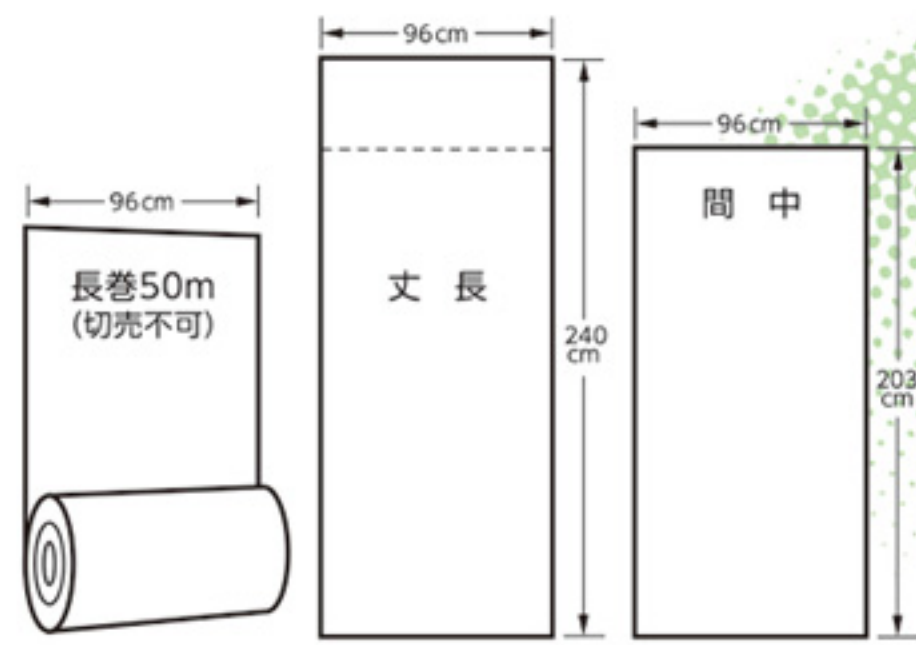
紺地に金の青海波が、お部屋を粹に。











# No. 161

総模様

紙寸法：96cm×203cm

間中有効寸法：94cm×202cm

丈長有効寸法：94cm×240cm

- 上図表示寸法は紙寸法です。
- 別寸法と間中の多少の色違いはご了承下さい。

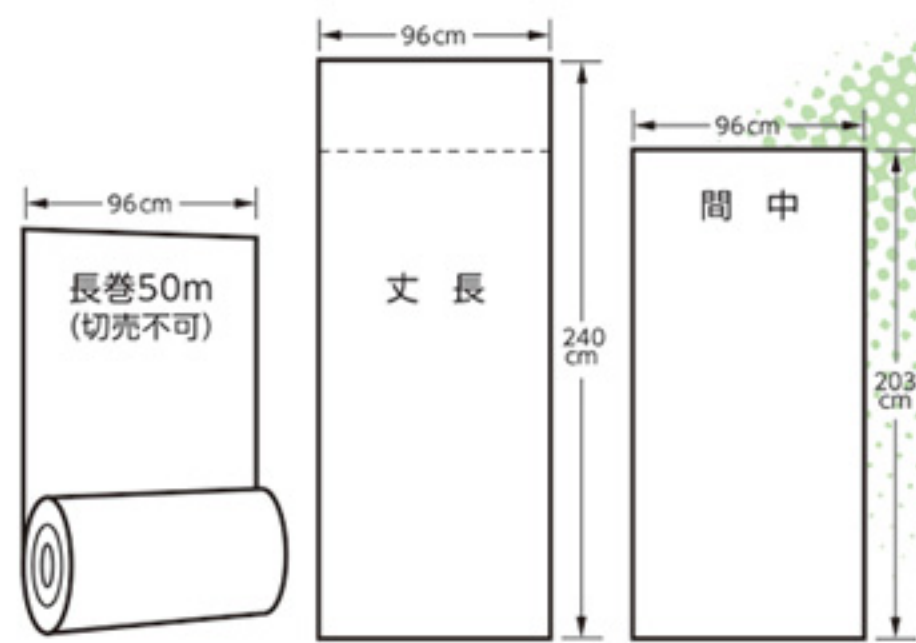


お部屋に桜の  
やさしいデザインを。









# No. 162

総模様

紙寸法：96cm×203cm

間中有効寸法：94cm×202cm

丈長有効寸法：94cm×240cm

- 上図表示寸法は紙寸法です。
- 別寸法と間中の多少の色違いはご了承下さい。

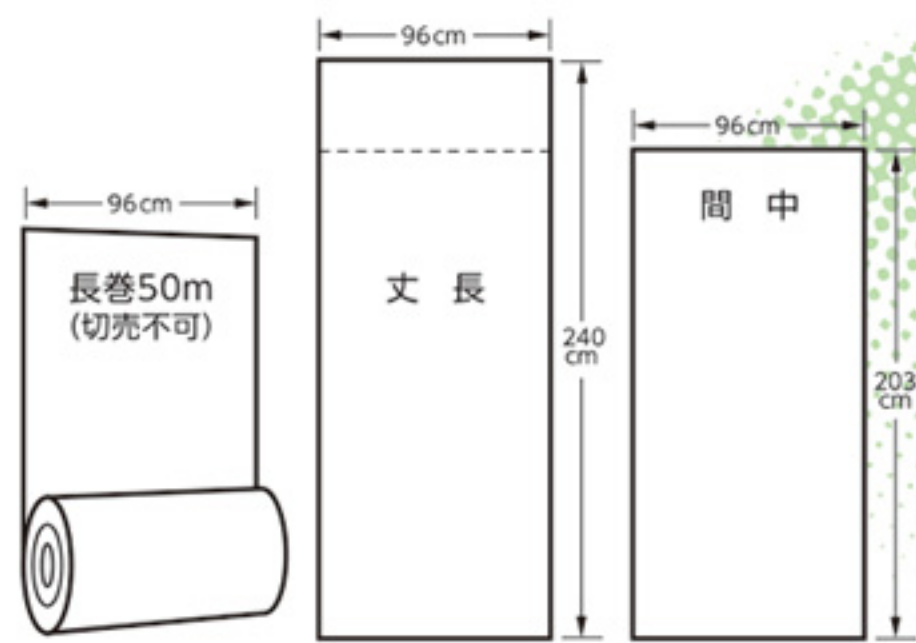


キラリと光る明るさを。









# No. 163

総模様

紙寸法：96cm×203cm

間中有効寸法：94cm×202cm

丈長有効寸法：94cm×240cm

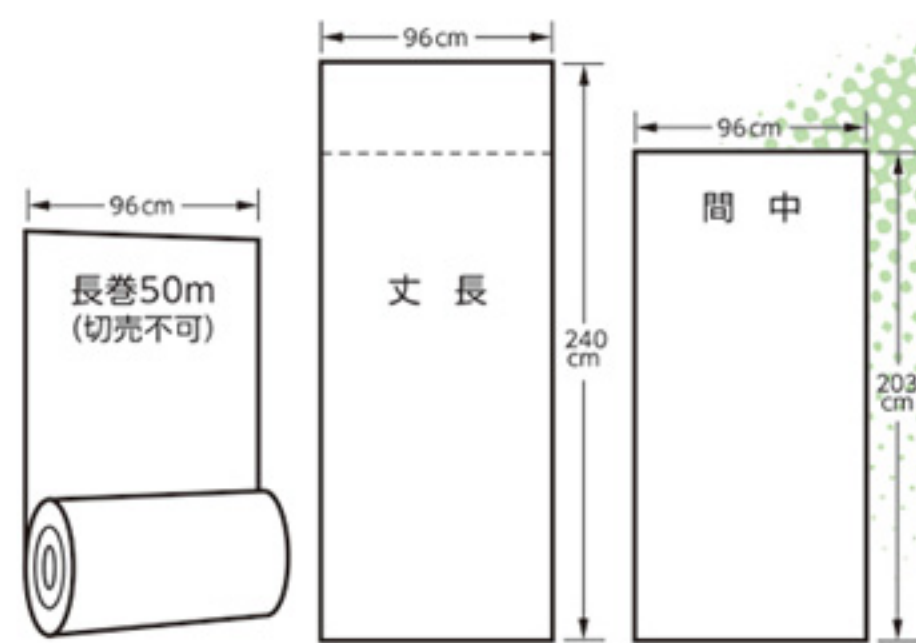
- 上図表示寸法は紙寸法です。
- 別寸法と間中の多少の色違いはご了承下さい。











# No. 164

総模様

紙寸法：96cm×203cm

間中有効寸法：94cm×202cm

丈長有効寸法：94cm×240cm

- 上図表示寸法は紙寸法です。
- 別寸法と間中の多少の色違いはご了承下さい。

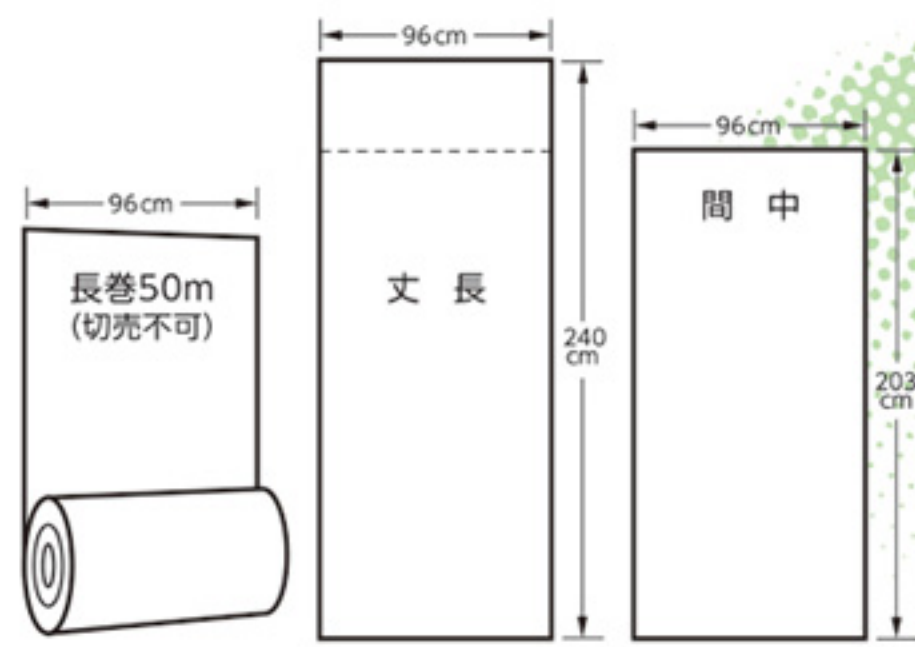
折り込まれた繊維の表現で、  
格式高いお部屋を演出。











# No. 165

総模様

紙寸法：96cm×203cm

間中有効寸法：94cm×202cm

丈長有効寸法：94cm×240cm

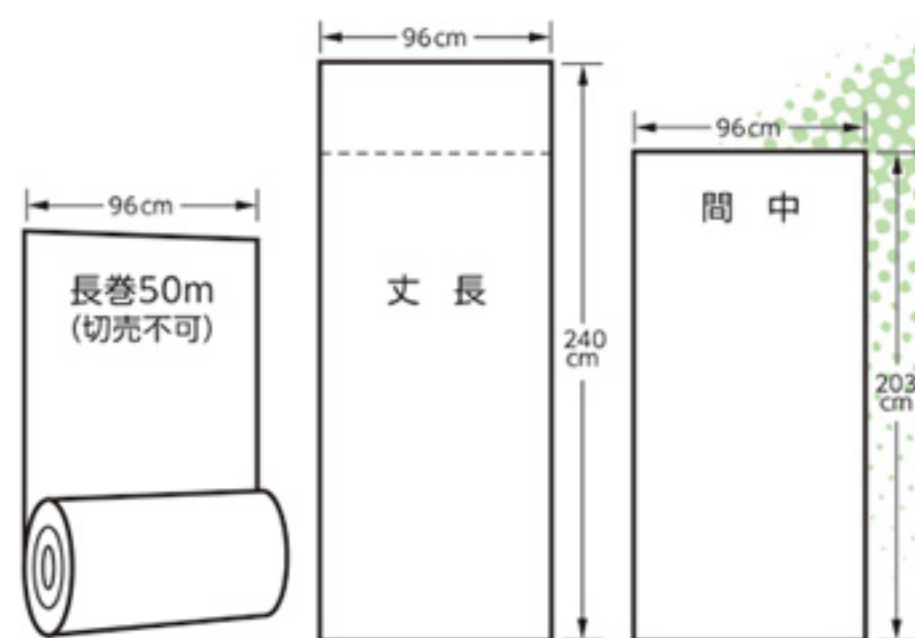
- 上図表示寸法は紙寸法です。
- 別寸法と間中の多少の色違いはご了承下さい。











- 上図表示寸法は紙寸法です。
- 別寸法と間中の多少の色違いはご了承下さい。

# No. 166

総模様

紙寸法：96cm×203cm

間中有効寸法：94cm×202cm

丈長有効寸法：94cm×240cm

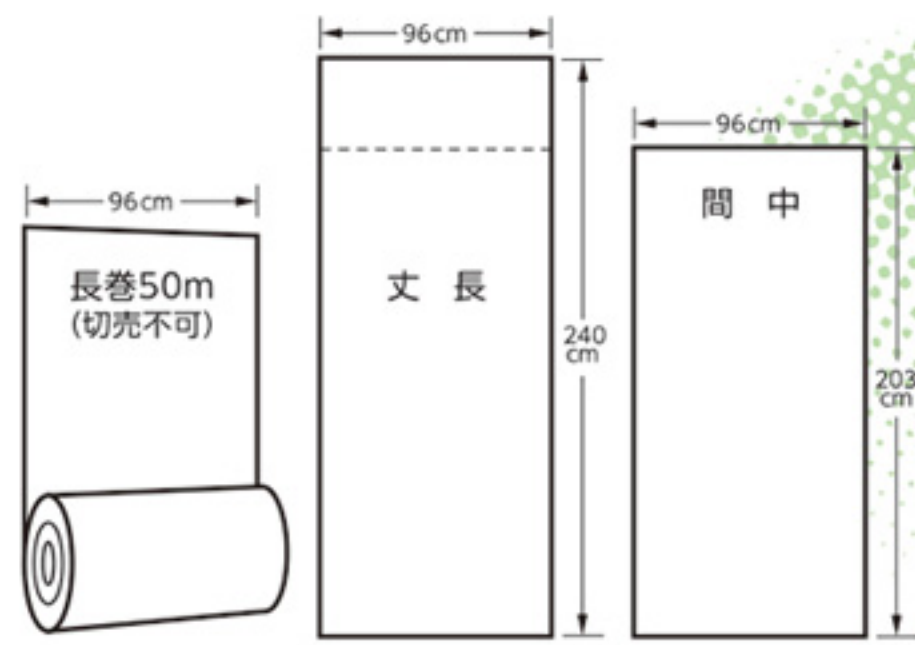


和紙の模様で、お部屋を上品に。









# No. 167

総模様

紙寸法：96cm×203cm

間中有効寸法：94cm×202cm

丈長有効寸法：94cm×240cm

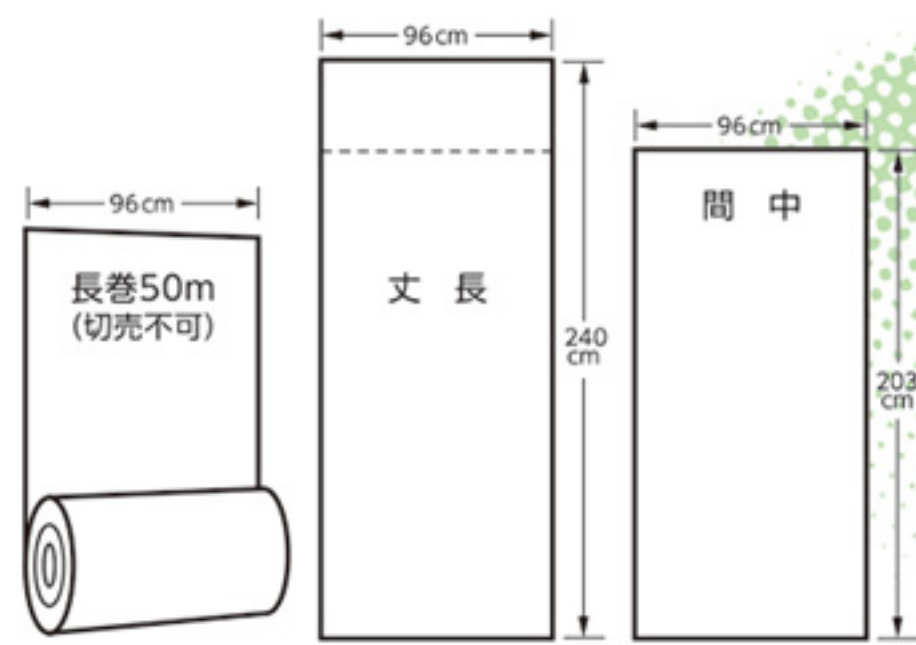
- 上図表示寸法は紙寸法です。
- 別寸法と間中の多少の色違いはご了承下さい。











- 上図表示寸法は紙寸法です。
- 別寸法と間中の多少の色違いはご了承下さい。

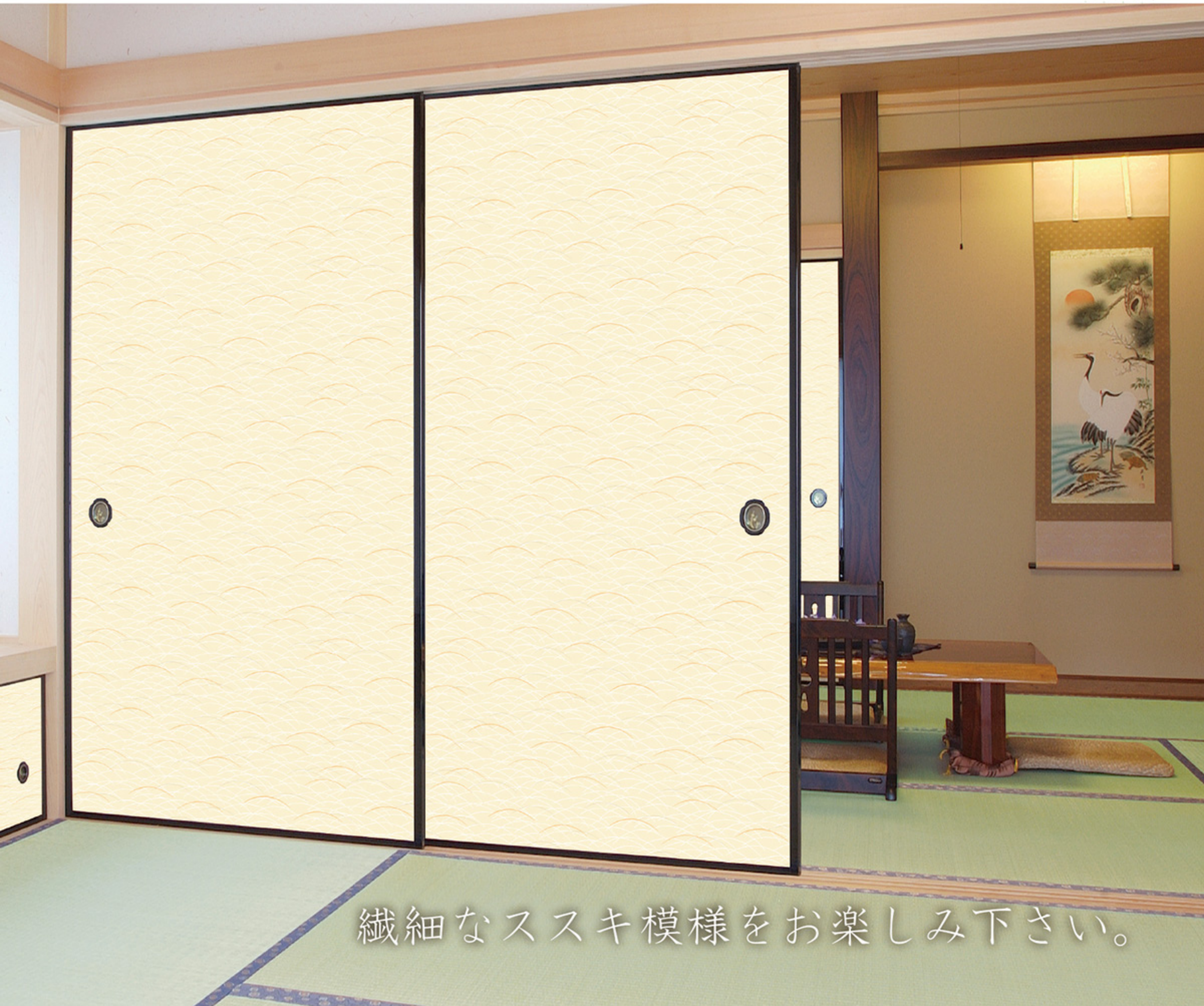
# No. 168

総模様

紙寸法：96cm×203cm

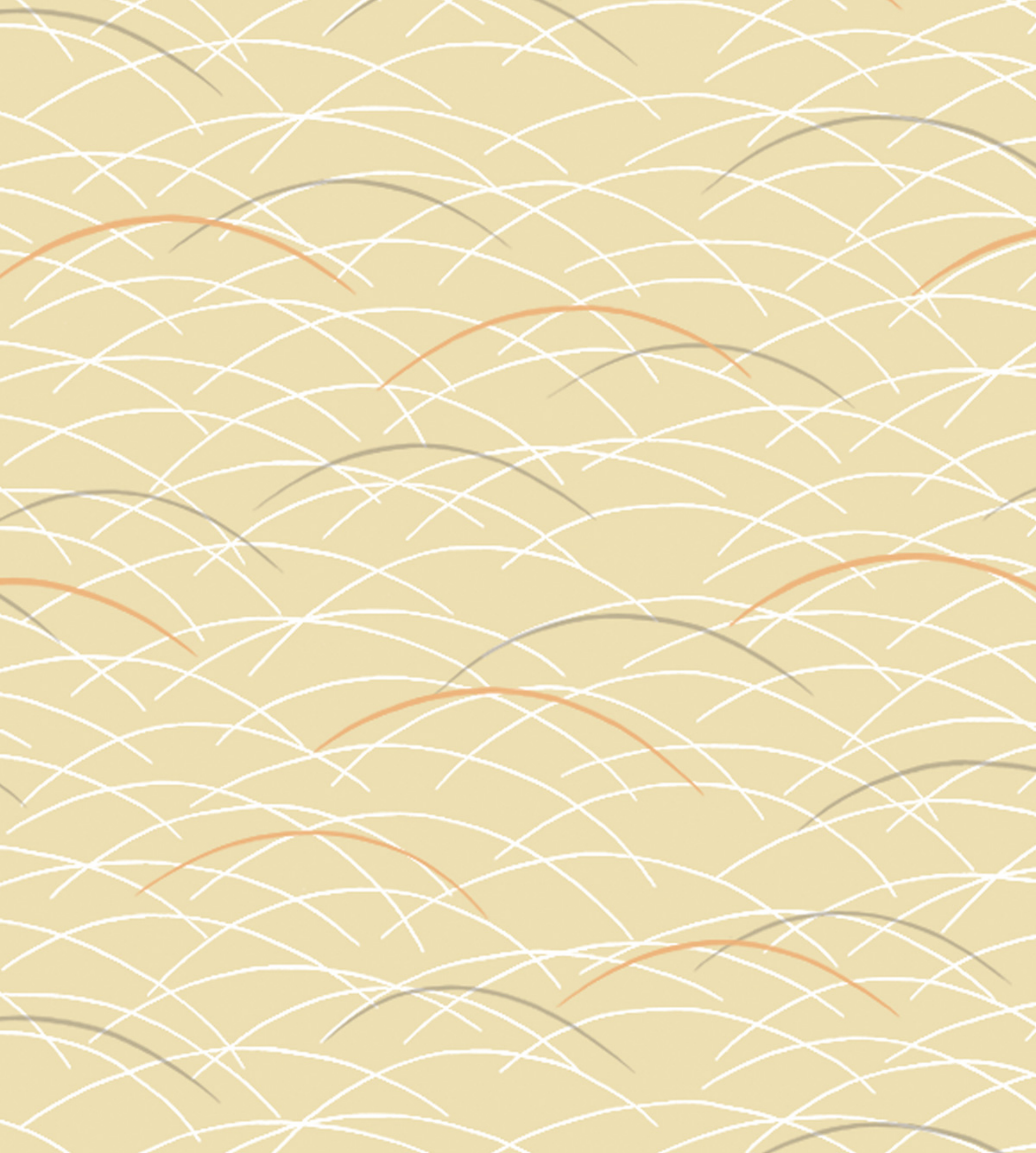
間中有効寸法：94cm×202cm

丈長有効寸法：94cm×240cm



繊細なススキ模様をお楽しみ下さい。









No.170

No.172



No.175

No.177

ロングヒット柄でナチュラルな生活空間を



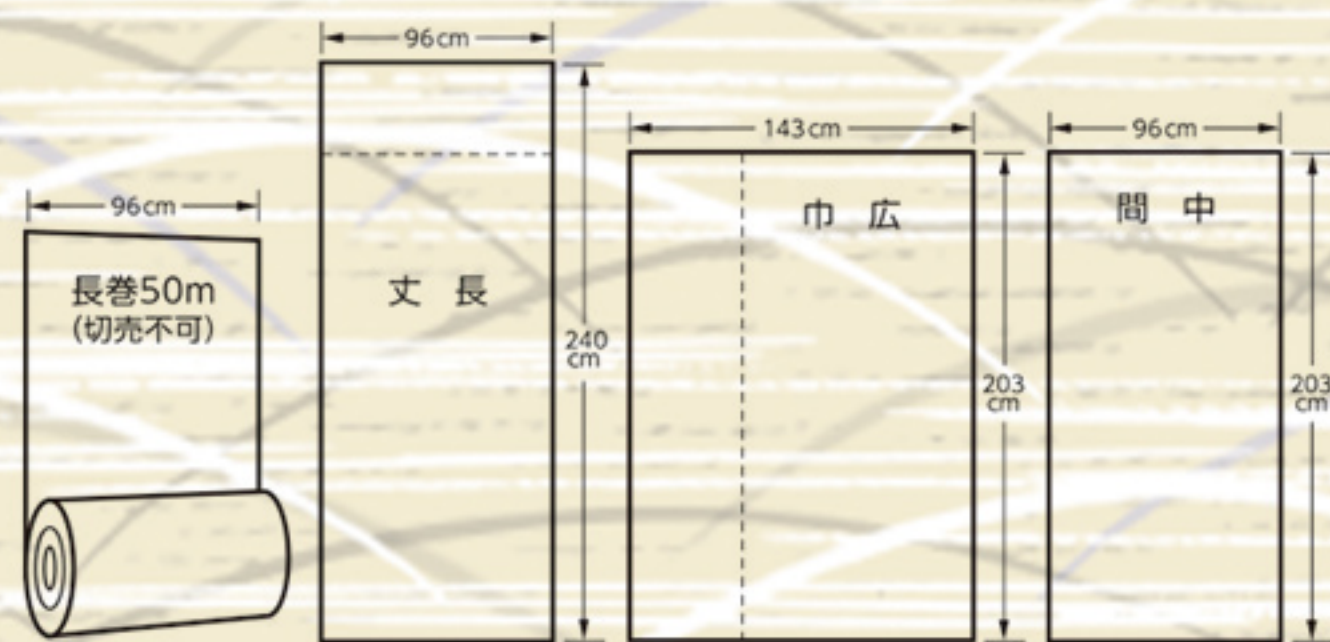
# No. 169

紙寸法：96cm×203cm

間中有効寸法：94cm×203cm

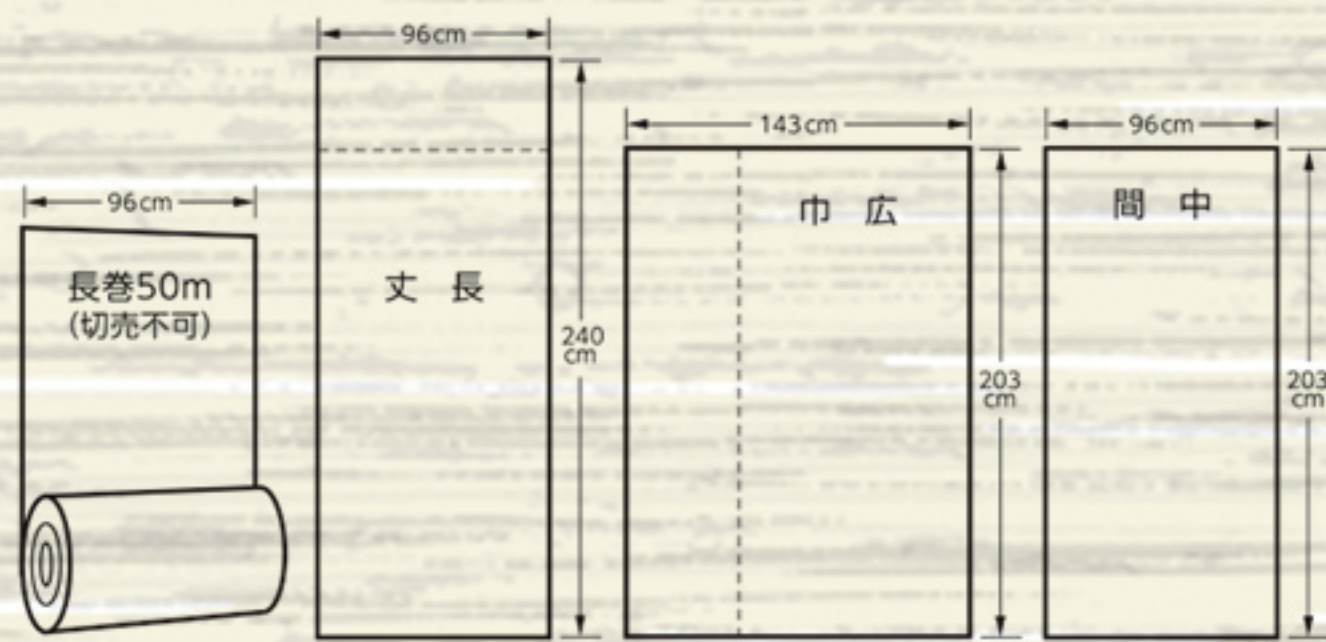
巾広有効寸法：142cm×203cm

丈長有効寸法：94cm×240cm



- 上図表示寸法は紙寸法です。
- 別寸法と間中の多少の色違いはご了承下さい。





- 上図表示寸法は紙寸法です。
- 別寸法と間中の多少の色違いはご了承下さい。

# No. 170

紙寸法： 96 cm × 203 cm

間中有効寸法： 94 cm × 203 cm

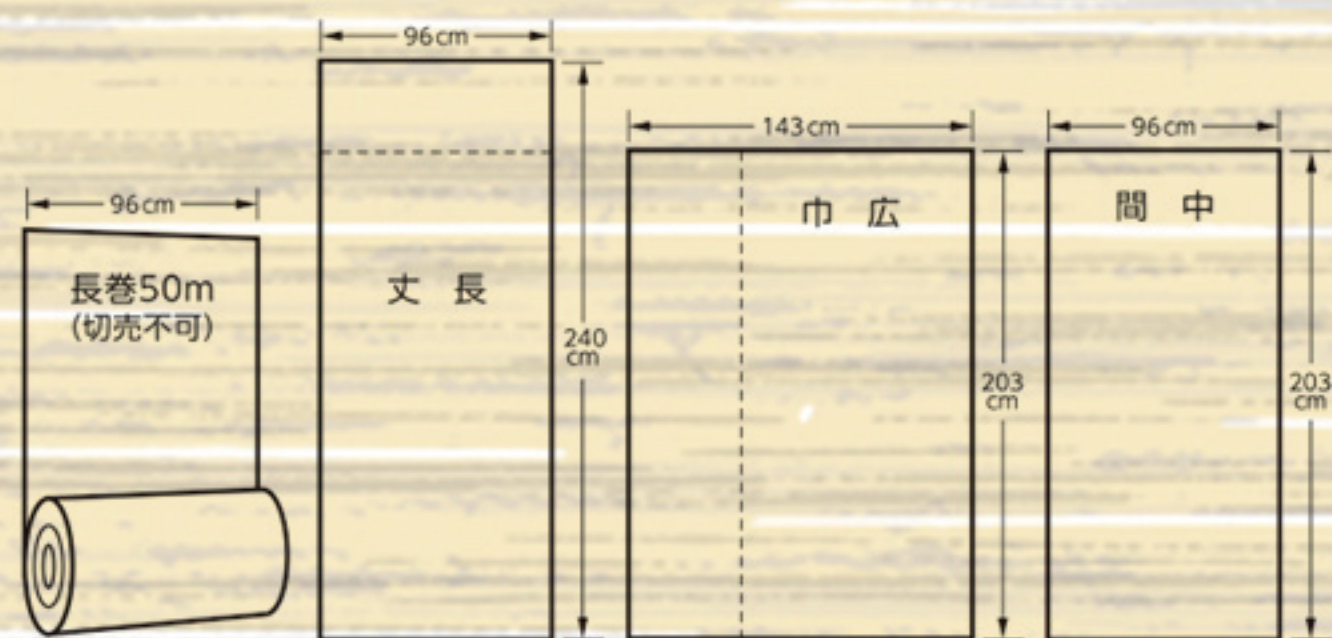
巾広有効寸法： 142 cm × 203 cm

丈長有効寸法： 94 cm × 240 cm



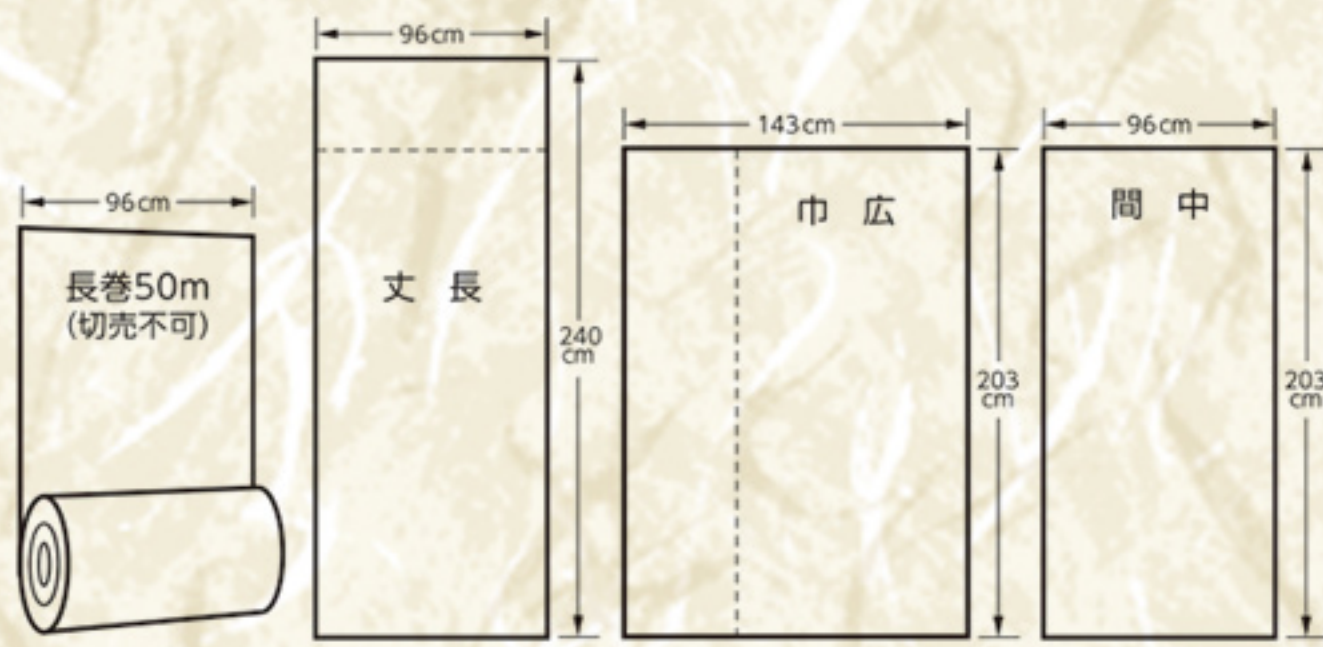
# No. 171

紙 寸 法： 96 cm × 203 cm  
間中有効寸法： 94 cm × 203 cm  
巾広有効寸法： 142 cm × 203 cm  
丈長有効寸法： 94 cm × 240 cm



- 上図表示寸法は紙寸法です。
- 別寸法と間中の多少の色違いはご了承下さい。





# No. 172

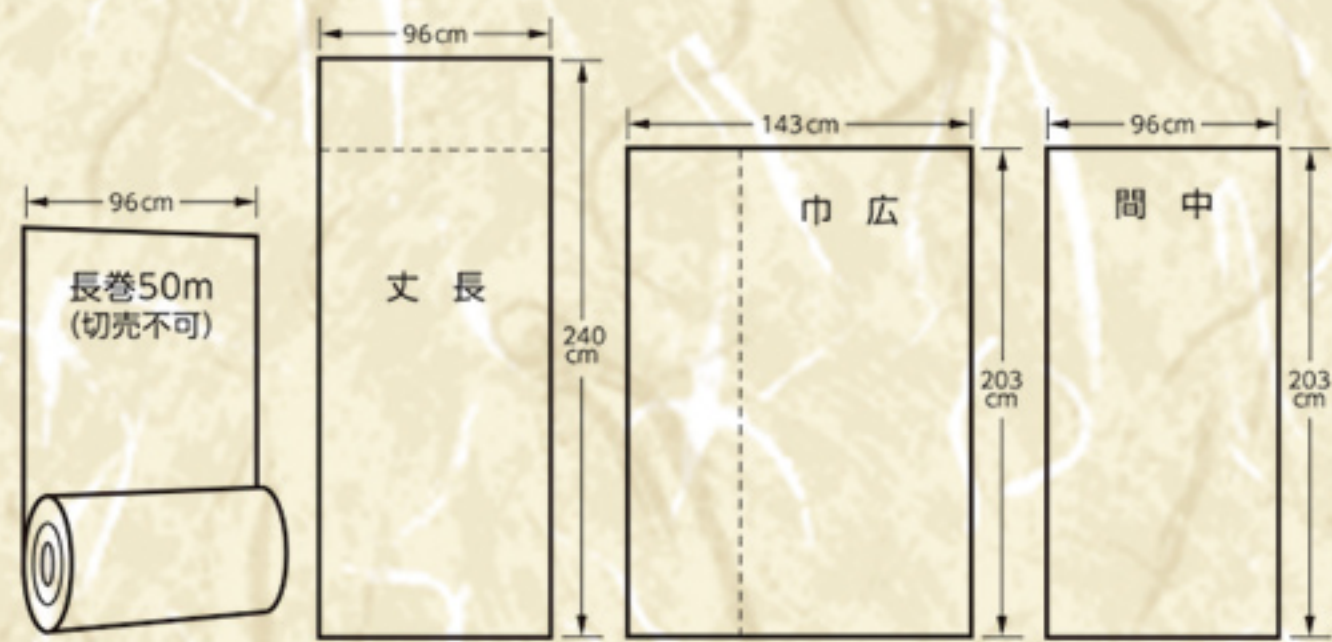
紙 寸 法： 96 cm × 203 cm  
 間中有効寸法： 94 cm × 203 cm  
 巾広有効寸法： 142 cm × 203 cm  
 丈長有効寸法： 94 cm × 240 cm

- 上図表示寸法は紙寸法です。
- 別寸法と間中の多少の色違いはご了承下さい。



# No. 173

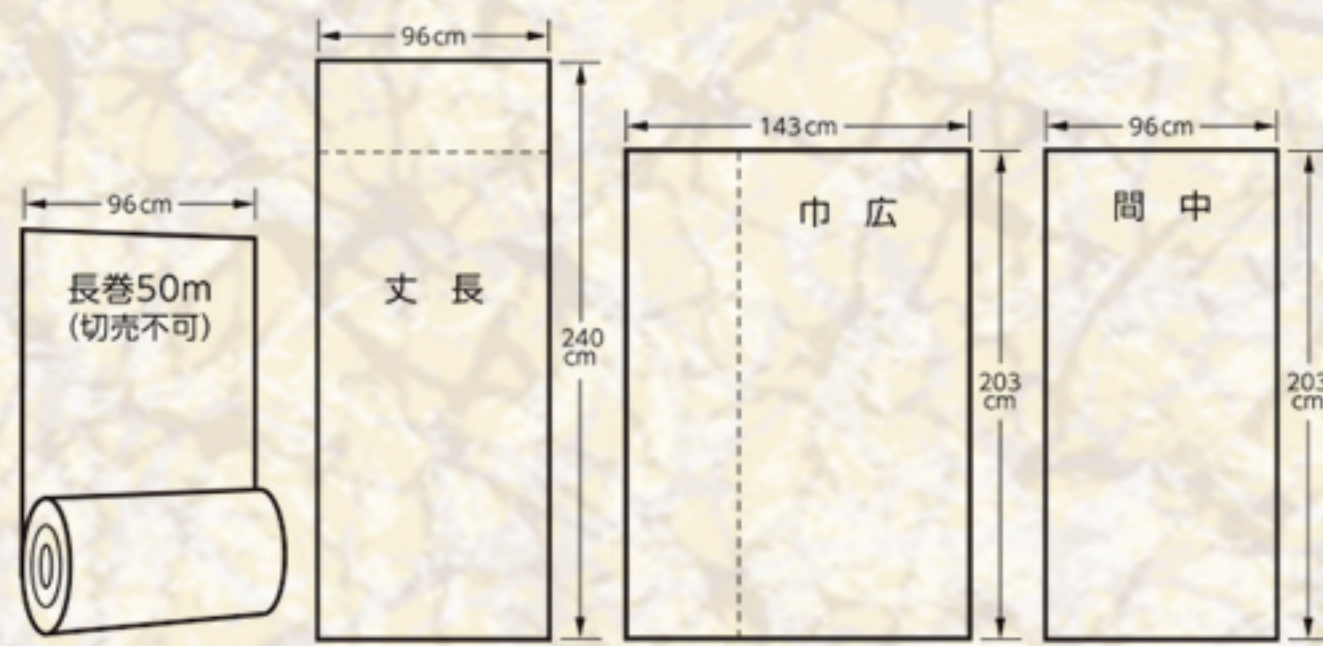
紙 寸 法 : 96 cm × 203 cm  
間中有効寸法 : 94 cm × 203 cm  
巾広有効寸法 : 142 cm × 203 cm  
丈長有効寸法 : 94 cm × 240 cm



- 上図表示寸法は紙寸法です。
- 別寸法と間中の多少の色違いはご了承下さい。



# No. 174



- 上図表示寸法は紙寸法です。
- 別寸法と間中の多少の色違いはご了承下さい。

紙 寸 法： 96 cm × 203 cm  
間中有効寸法： 94 cm × 203 cm  
巾広有効寸法： 142 cm × 203 cm  
丈長有効寸法： 94 cm × 240 cm

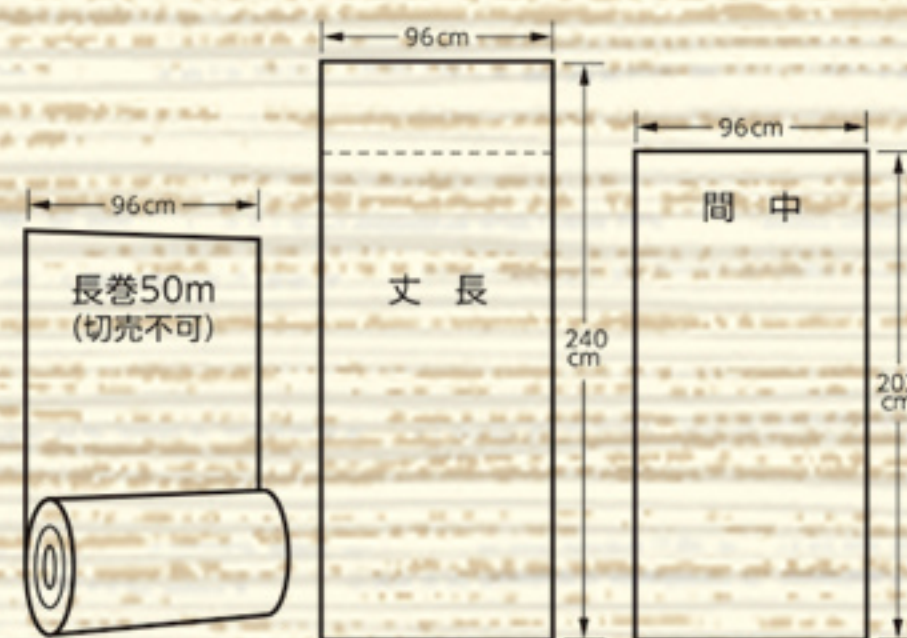


# No. 175

紙寸法：96cm×203cm

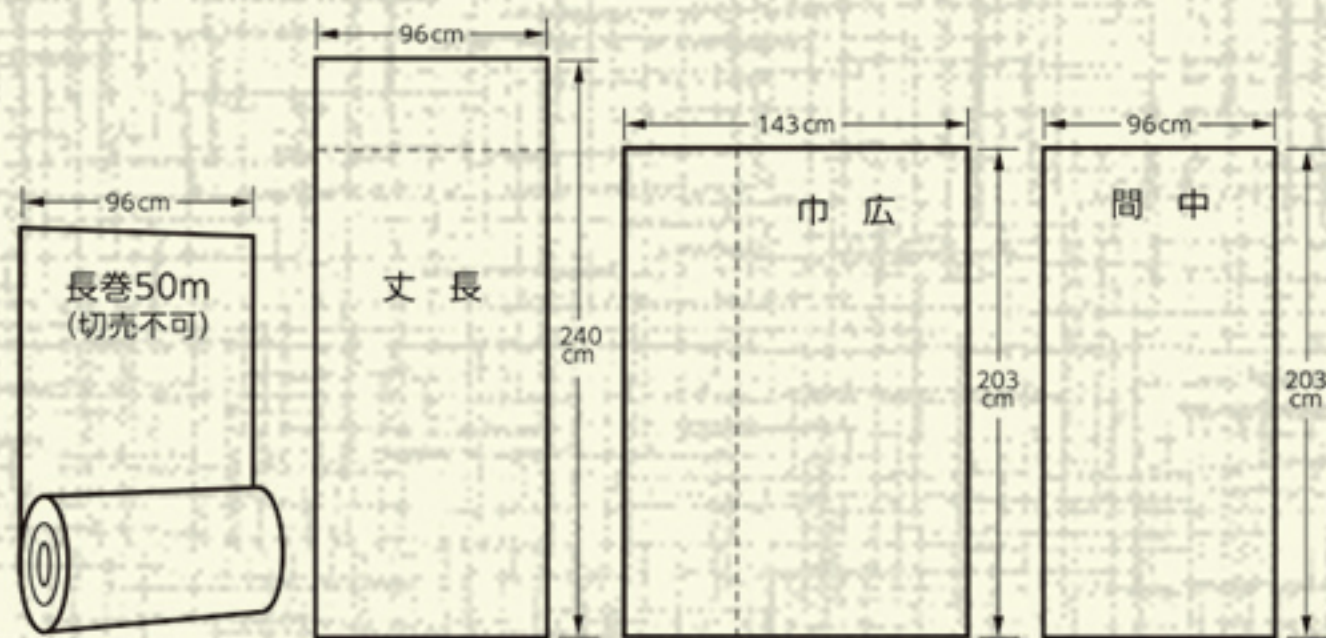
間中有効寸法：94cm×203cm

丈長有効寸法：94cm×240cm



- 上図表示寸法は紙寸法です。
- 別寸法と間中の多少の色違いはご了承下さい。





- 上図表示寸法は紙寸法です。
- 別寸法と間中の多少の色違いはご了承下さい。

# No. 176

紙 寸 法： 96 cm × 203 cm

間中有効寸法： 94 cm × 203 cm

巾広有効寸法： 142 cm × 203 cm

丈長有効寸法： 94 cm × 240 cm

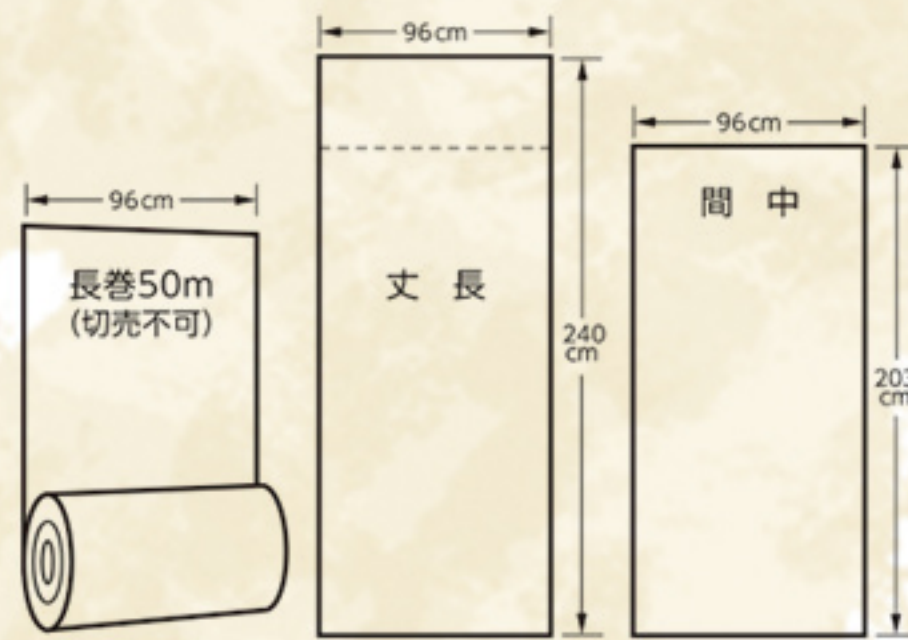


# No. 177

紙 寸 法：96 cm × 203 cm

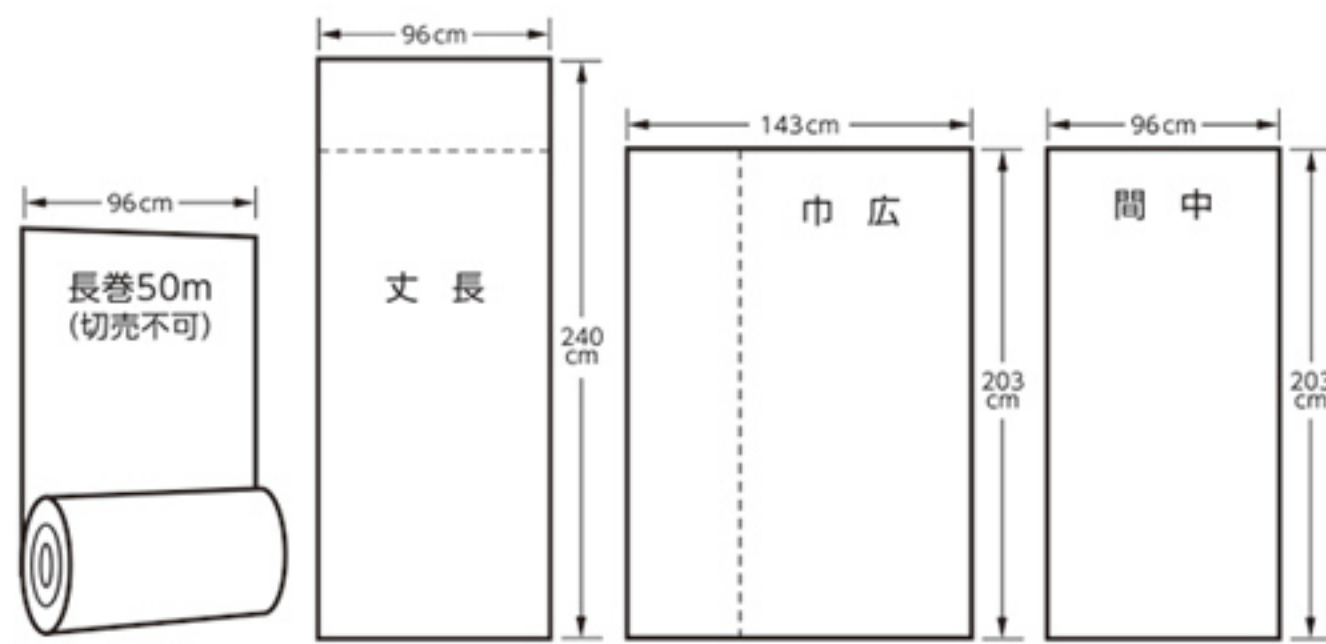
間中有効寸法：94 cm × 203 cm

丈長有効寸法：94 cm × 240 cm



- 上図表示寸法は紙寸法です。
- 別寸法と間中の多少の色違いはご了承下さい。



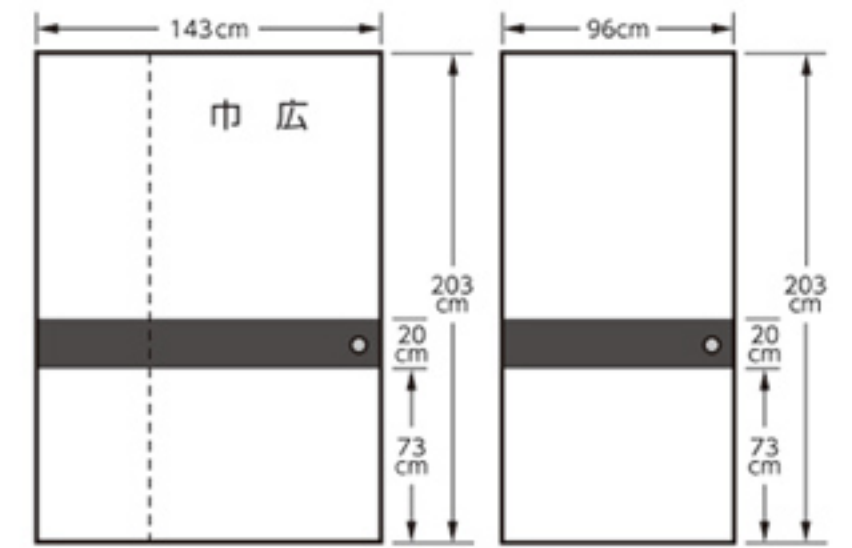
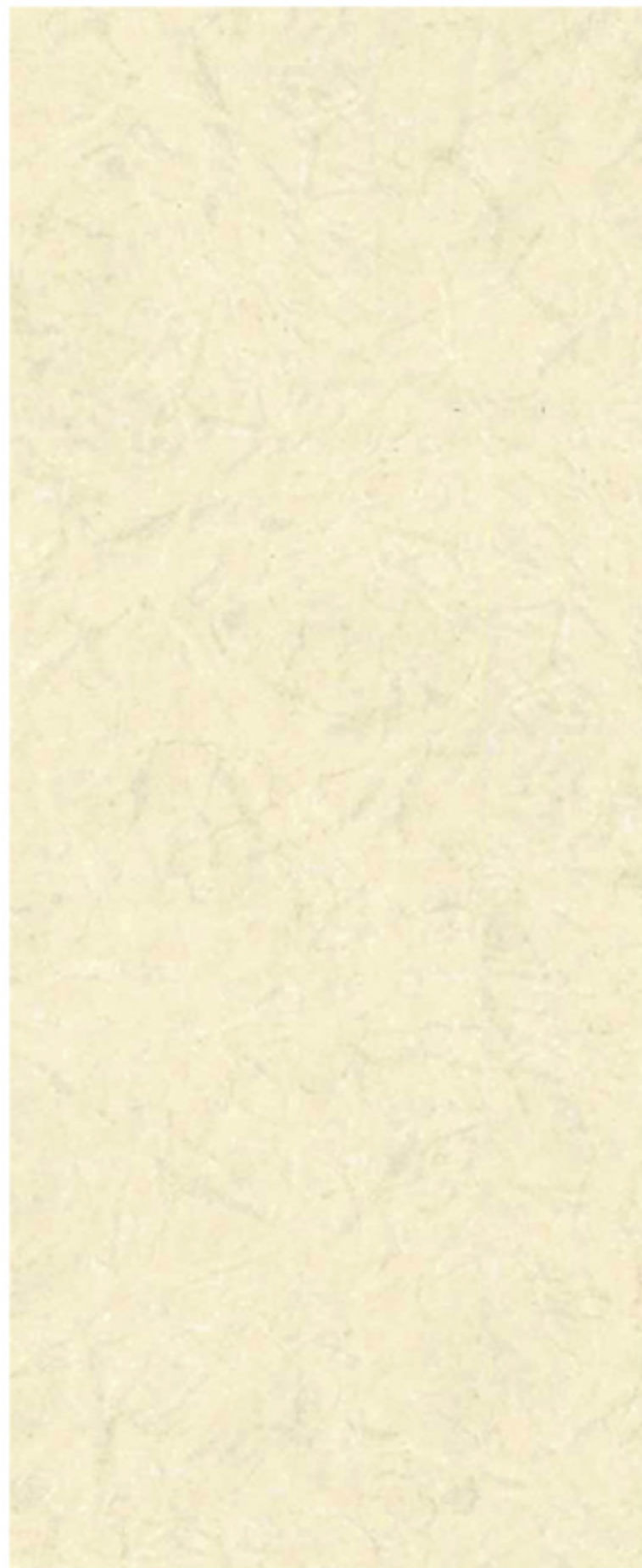


- 上図表示寸法は紙寸法です。
- 別寸法と間中の多少の色違いはご了承下さい。

紙 寸 法 : 96 cm × 203 cm  
 間中有効寸法 : 94 cm × 203 cm  
 巾広有効寸法 : 142 cm × 203 cm  
 丈長有効寸法 : 94 cm × 240 cm

No. 180 (クリーム地)

No. 179 (グレー地)



- 上図表示寸法は紙寸法です。●別寸法と間中の多少の色違いはご了承下さい。

## 引手帯 (紺)

帯巾 : 約20 cm (約6寸6分)  
 帯下 : 約73 cm (約2尺4寸1分)

紙 寸 法 : 96 cm × 203 cm  
 間中有効寸法 : 94 cm × 202 cm  
 巾広有効寸法 : 142 cm × 202 cm

No. 178 (紺帯)

地紋 No.179





## 汚れ防止用襖紙〈性能表〉

透湿度	350 (g/m <sup>2</sup> /24H)	JIS Z 0208防湿包装材の透湿度試験方法に準じて測定
撥水性	R <sub>10</sub>	JIS P 8137紙及び板紙の撥水性試験方法に準じて測定
耐熱性	170(°C)	2kg/cm <sup>2</sup> の荷重を30秒かけブロッキングしない温度を測定

牛乳 コーヒー	◎	水に浸した布を固くしぼり、軽く拭いてください。
醤油 ソース	◎	
ビール	◎	
クレヨン	△	少量のサラダ油を含ませた布で、手早く拭き、左記の方法で軽く拭いてください。
ボール ペン	×	
マジック インキ	×	

# 汚れ防止用襖紙

別価格商品

表面に樹脂加工をほどこした、汚れに強い襖紙です。

汚れのつきやすい飲食店などに最適です。

万一、水や飲み物がかかった際にも、

大きな汚れは残さずに落とすことができます。

また、本製品は離解性がよく、古紙として再生できます。

●紙寸法：巾96cm×長さ203cm

●有効寸法：巾94cm×長さ203cm

## No. 6003

総模様 No.170



## No. 6002

総模様 No.174



## No. 6001

総模様 No.173





葛飾北斎 富嶽三十六景 襖紙シリーズ

厳選された迫力ある十二の意匠



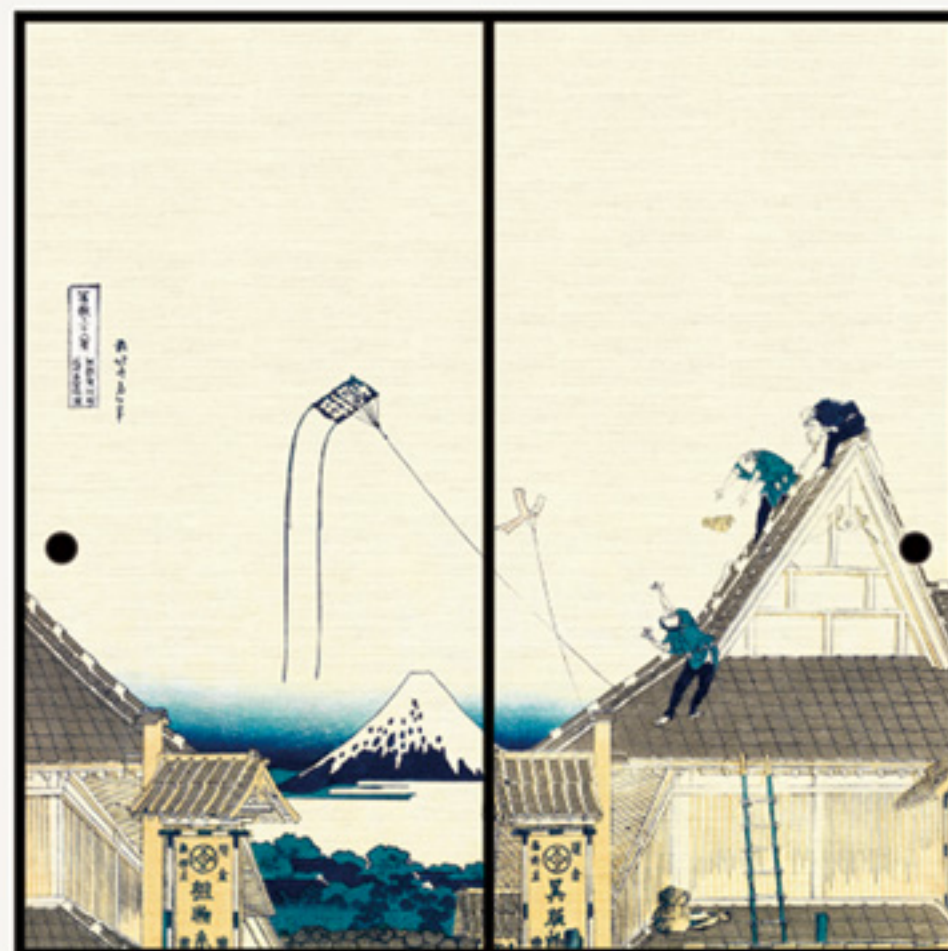
No.4 青山円座松  
(あおやまえんざまつ)



No.1 江戸日本橋  
(えどにほんばし)



No.5 下目黒  
(しもめぐろ)



No.2 江都駿河町三井見世略図  
(えどするがちょうみつみせりやくず)



No.6 礪川雪ノ且  
(こいしかわゆきのあした)



No.3 深川万年橋下  
(ふかがわまんねんばした)



● 織物襖紙にインクジェット印刷で加工した受注製品となります。  
 ● 仕上がり寸法は一枚あたり幅70cm×91cm内となります。  
 ● 仕上がりサイズにより、掲載写真と実物は異なる場合があります。  
 ● 別途送料がかかります。



No.10 山下白雨  
 (さんかはくう)



No.7 神奈川沖浪裏  
 (かながわおきなみうら)



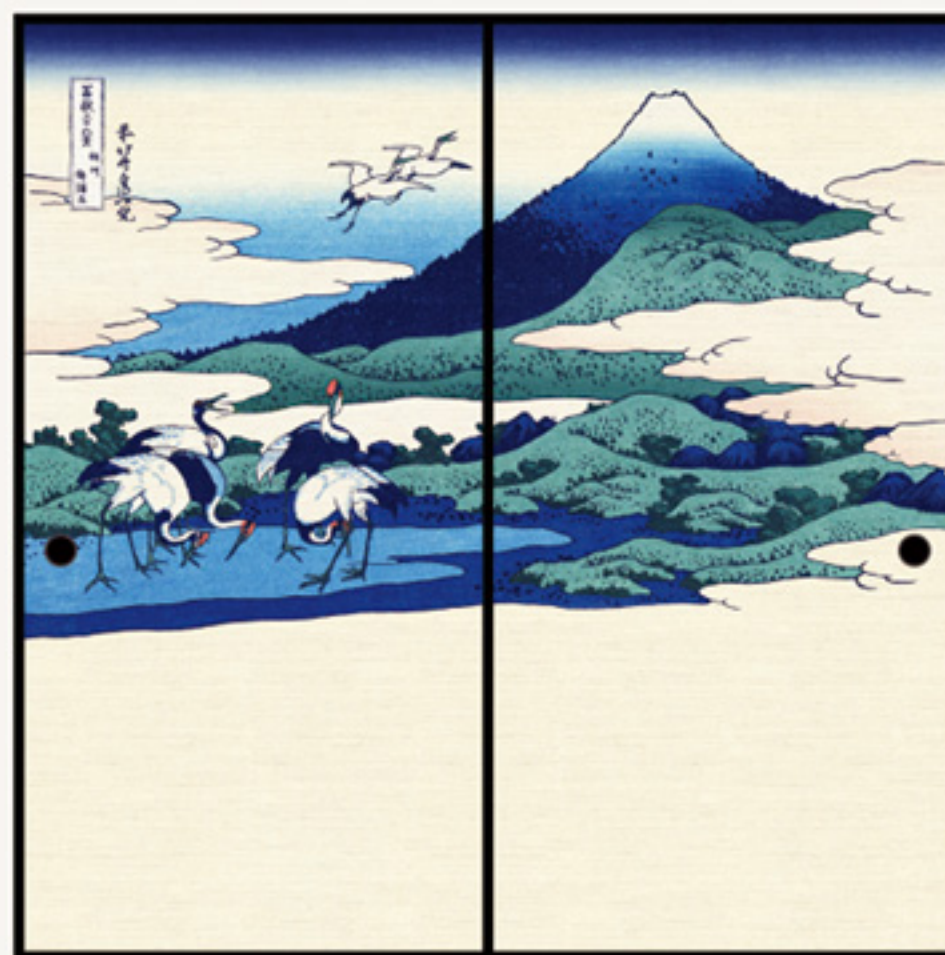
No.11 凱風快晴  
 (がいふうかいせい)



No.8 相州江の島  
 (そうしゅうえのしま)



No.12 駿州江尻  
 (すんしゅうえじり)



No.9 相州梅沢左  
 (そうしゅううめざわのひだり)







富嶽千仞景 神奈川沖  
浪裏

享和二年  
五月廿二日



# しずか

## 第六集

SHIZUKA  
FUSUMA collection  
vol.6

日頃のご愛顧、誠にありがとうございます。

この度、「しずか」第六集を発刊させて頂く事になりました。

日本の四季に似合った「住空間」によって継承されてきた伝統と歴史、

また昨今の地球環境や健康・資源再生に目が向けられる時代背景を考慮し

自然素材を大切に環境にやさしい商品作りに努めております。

時代のニーズに合った商品作りと豊かな生活の実現を目指す弊社の見本帳を  
何卒、ご愛顧、ご活用の際お願い申し上げます。

発売元



株式会社

菊池襖紙工場

Kikuchi Fusuma Manufacturing

利久事業部

〒340-0031 埼玉県草加市新里町1355番地

TEL:048-923-1130 FAX:048-923-1140

URL <https://fusuma.co.jp/rikyu/>



発行：令和2年  
登録番号：第2005号  
見本帳頒布価格：5,500円(消費税別)  
取扱店：全国有名襖内装材料専門店





**SHIZUKA**  
FUSUMA collection  
vol.6

